

Regionalny Program Operacyjny 2014-2020 dobry kurs dla Pomorza Zachodniego





Pomorze
Zachodnie

Szanowni Państwo,

rozpoczynamy kolejny etap wykorzystania funduszy europejskich na rzecz dynamicznego rozwoju Pomorza Zachodniego. Przygotowanie nowego planu inwestycyjnego dla regionu i jego zatwierdzenie przez Komisję Europejską to niewątpliwym sukces polityki regionalnej. To jednak przede wszystkim ogromne wyzwanie dla społeczności regionu oraz zobowiązanie nas wszystkich do wspólnej i wyczerpującej pracy w kolejnych latach.

Tego, jak wiele już mogliśmy zrobić dla Pomorza Zachodniego i jego mieszkańców, dowodzą poprzednie perspektywy finansowe. Dobrze spożytkowane środki unijne z okresu przedakcesyjnego oraz lat 2004-2006 i 2007-2013 sprawiają, że nasz region staje się coraz lepszym miejscem do życia. Efekty dobrze zainwestowanych w regionie miliardów euro widoczne są na każdym kroku. Dobre warunki dla prowadzenia biznesu i lokowania w województwie nowych inwestycji, bezpieczniejsze drogi, zwiększające dostępność komunikacyjną regionu, zmodernizowana infrastruktura kolejowa oraz nowoczesny tabor kolejowy, kolejne regionalne produkty turystyczne powiązane z bogatą ofertą kulturalną, europejski standard opieki medycznej – to najlepsze przykłady efektywnego wykorzystania funduszy europejskich na Pomorzu Zachodnim.

Budżet nowego Regionalnego Programu Operacyjnego Województwa Zachodniopomorskiego to blisko 6,7 miliarda złotych. To dzięki nim będziemy kontynuować już podejmowane działania i przeprowadzone inwestycje, jeszcze silniej stawiając na rozwój gospodarczy i infrastrukturalny oraz kapitał społeczny Pomorza Zachodniego. Pomoże nam w tym nowe podejście do sposobu dystrybucji środków europejskich – koncentracja na najsilniejszych gospodarczo cechach regionu oraz różnicowanie wsparcia w zależności od poziomu rozwoju poszczególnych obszarów Pomorza Zachodniego.

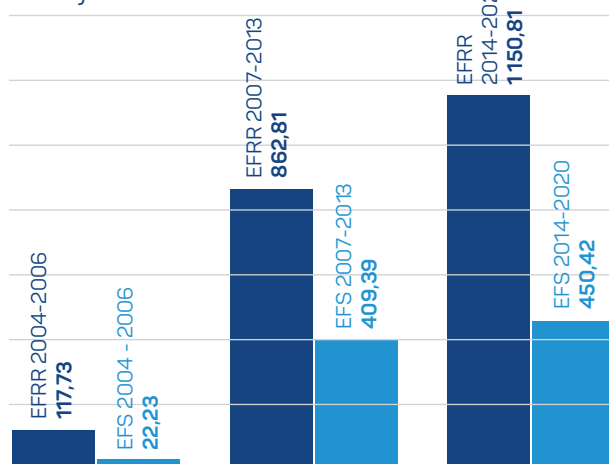
Jestem przekonany, że korzyści płynące z wdrażania Regionalnego Programu Operacyjnego Województwa Zachodniopomorskiego 2014-2020 będą widoczne zarówno w Państwa życiu osobistym, jak i zawodowym.

Olgierd Geblewicz
Marszałek Województwa Zachodniopomorskiego



W okresie 2014-2020 regiony, w tym Pomorze Zachodnie, będą odgrywały jeszcze większą rolę w dystrybucji środków unijnych. Z łącznej sumy 85,5 miliardów euro ponad 31 miliardów euro będzie zarządzane właśnie przez regiony. Województwo Zachodniopomorskie także zwiększa swój udział w podziale funduszy europejskich.

Alokacja w mln EUR

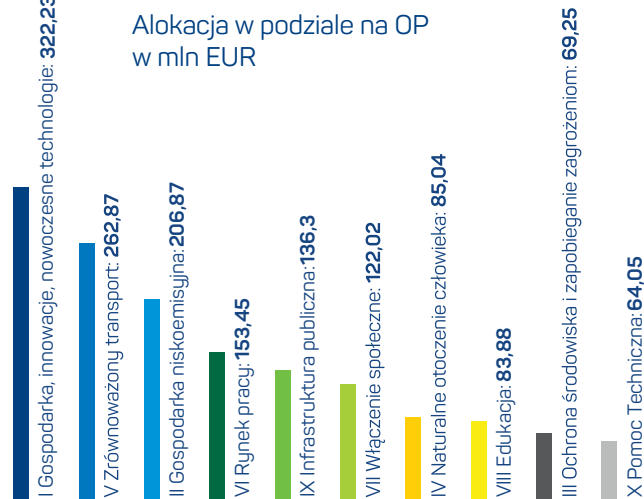


Na Pomorzu Zachodnim stawiamy na gospodarkę; na ten cel przeznaczamy **ponad 36% środków**. Będziemy tu kontynuowali dobrze przyjęte przez przedsiębiorców narzędzia zwrotne, jednak w miejscach szczególnych, tam gdzie działalność prowadzi się najtrudniej, nadal udzielać będziemy dotacji. **Wspierać będziemy także otoczenie przedsiębiorstw: tereny inwestycyjne, rozwój uczelni i odnawialne źródła energii.**

Dużo zainwestujemy w nowoczesną gospodarkę niskoemisyjną.

Pozwoli to w większym stopniu uniezależnić się od paliw kopalnych. Wykorzystamy także nasz potencjał producenta energii odnawialnej. Z funduszy skorzystają także: środowisko, gospodarka odpadami, systemy wodno-kanalizacyjne i zabezpieczenia przeciwpowodziowe.

Alokacja w podziale na OP w mln EUR

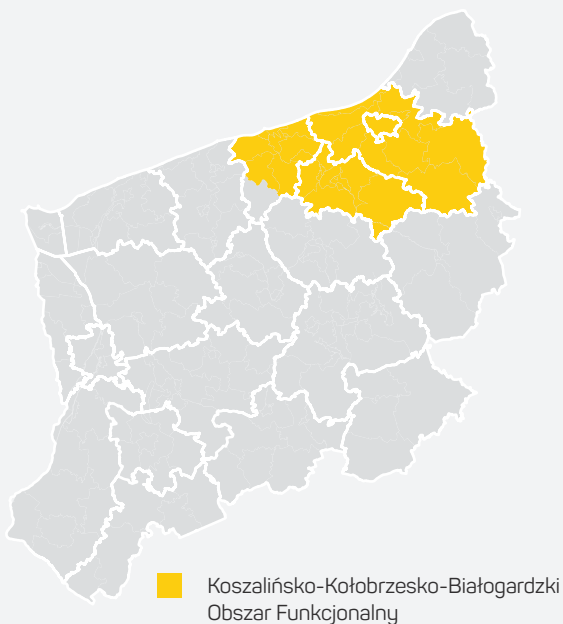
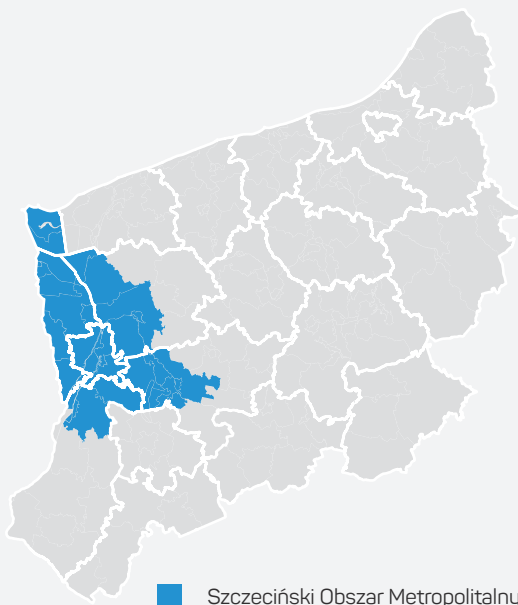


Znaczną pulę pieniędzy przeznaczymy na rozwój transportu.

Inwestycje w drogi wojewódzkie uzupełnią rozbudowującą się sieć dróg krajowych. Nowoczesny tabor kolejowy w połączeniu z dalszymi modernizacjami linii kolejowych poprawi komfort podróżowania po Pomorzu Zachodnim.

Ponad 23% programu zainwestujemy bezpośrednio we wsparcie mieszkańców. Bo to mieszkańcy są największym zasobem regionu.

Dlatego program regionalny wspierać będzie zakładanie nowych firm, rozwój umiejętności pracowników oraz poprawę warunków i jakości edukacji naszych dzieci.



Stawiamy na partnerstwo

Zastosujemy zintegrowane inwestycje terytorialne (ZIT). To nowe narzędzia terytorializacji, które zaproponowała Komisja Europejska. Obejmiemy nimi dwa najważniejsze ośrodki funkcjonalne:

- Szczeciński Obszar Metropolitalny
- Koszalińsko-Kołobrzesko - Białogardzki Obszar Funkcjonalny.

Proponujemy też własne narzędzie współpracy pomiędzy samorządami, czyli **kontrakt samorządowy**. Współpraca uniezależni rozwój gmin i powiatów od pomocy z zewnątrz i pozwoli oprzeć go na własnym potencjale partnerów.



Przedsiębiorczość

WARUNKI DLA ROZWOJU | Będziemy wspierać rozwój konkurencyjnych i nowoczesnych przedsiębiorstw w regionie i zbudujemy im warunki rozwoju. Zainwestujemy w nasze małe i średnie przedsiębiorstwa. To one dają miejsca pracy.

930 mln zł
na wsparcie
przedsiębiorstw

109 mln zł
na dofinansowanie
otoczenia biznesu

21%
docelowy średni udział
przedsiębiorstw inno-
wacyjnych w ogólnej
liczbie przedsiębiorstw

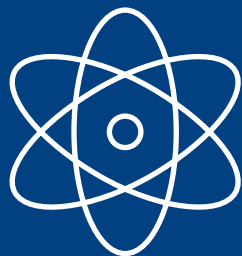
Co zyskamy?

Polepszymy uzbrojenie terenu w strefach inwestycyjnych, zarówno przemysłowych, jak i usługowych. To przyciągnie nowych inwestorów i poprawi warunki prowadzenia działalności już istniejących firm.

Zwiększymy nakłady na łatwo dostępne instrumenty finansowe, jak pożyczki czy poręczenia dla lokalnych przedsiębiorców. To pozwoli im zaplanować inwestycje w firmach.

Zbudujemy silne otoczenie biznesu. Instytucje otoczenia biznesu (IOB) będą świadczyły wysokiej jakości usługi dla firm. Profesjonalne IOB będą nie tylko pomagały firmom, ale same zaczną funkcjonować w sposób rynkowy.





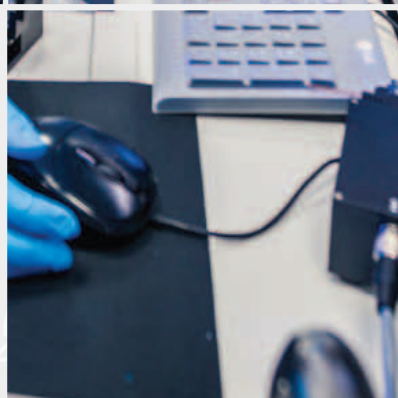
Innowacje

NA STYKU NAUKI I BIZNESU | W nowym okresie programowania jesteśmy jeszcze bardziej otwarci na nowatorskie rozwiązania. Współpraca nauki z gospodarką to podstawowy motor rozwoju regionu. Zależy nam, aby jak najwięcej innowacyjnych pomysłów znalazło zastosowanie w przemyśle.

280 mln zł
na dofinansowanie
badań naukowych,
rozwoju technolo-
gicznego i innowacji

Wzrost nakładów sektora przedsiębiorstw
na działalność B+R w relacji do PKB
województwa z 0,08 do 2 % -
wzrost 25-krotny!*

*Jest to wskaźnik opisujący, jak dużo przedsiębiorcy przeznaczają na działalność B+R w stosunku do PKB regionu.



Środki przeznaczone na projekty badawcze mają zaspokajać rzeczywiste potrzeby rynku i zwiększyć efektywność badawczo-rozwojową przedsiębiorstw. **Rezultaty badań będą służyć przedsiębiorcom w praktyce.**

Chcesz podjąć własną działalność badawczo-rozwojową, współpracę z jednostkami badawczo-rozwojowymi - wykorzystaj swój potencjał!

Inteligentne i regionalne specjalizacje to sposób na wykorzystanie swoich możliwości - na nie zostanie przeznaczona największa pula funduszy. Stawiamy na te branże, które najlepiej działają w regionie i stwarzają największe szanse na jego rozwój.

- **biogospodarka** – potencjał gospodarczy oraz naukowo-badawczy regionu wykorzystujący zasoby naturalne oraz procesy biologiczne do tworzenia nowych produktów i usług
- **działalność morska i logistyczna** – przemysł i usługi związane z gospodarką morską
- **sektor metalowy i maszynowy** – produkcja wyrobów z metalu, przemysł okrętowy
- **usługi oparte na wiedzy** – wiedza technologiczna oraz oparte na niej innowacje, które mogą być wykorzystane do produkcji nowych usług przez przedsiębiorstwa
- **turystyka i zdrowie** - wykorzystanie zasobów przyrodniczych i dorobku kulturowego, turystyka zdrowotna



Transport

DOSTĘPNOŚĆ TRANSPORTOWA | Inwestycje transportowe zwiększają dostępność regionu dla przedsiębiorców, turystów oraz samych mieszkańców.

Ponad 17 % środków RPO zostanie przeznaczonych na rozwój infrastruktury transportowej. Pozwoli ona lepiej wykorzystać potencjał Pomorza Zachodniego

Przebudujemy i zmodernizujemy
190 km dróg

Co zyskamy?

Zapewnimy **lepsze warunki** rozwoju gospodarczego, wzrost atrakcyjności inwestycyjnej i poprawimy jakość życia mieszkańców.

Zapewnimy **szybszą i bezpieczniejszą podróż**.

Zainwestujemy w **drogi regionalne i lokalne**.

Dzięki nakładom na regionalne linie kolejowe, infrastrukturę dworcową i zakup taboru kolejowego zapewnimy **sprawniejszy transport**.

Poprzez inwestycje w transport wodny poprawimy **dostępność portów morskich, rzecznych i przystani**. Dzięki poprawie infrastruktury szlaków żeglownych podniesimy bezpieczeństwo żeglugi i popularność tego środka transportu.





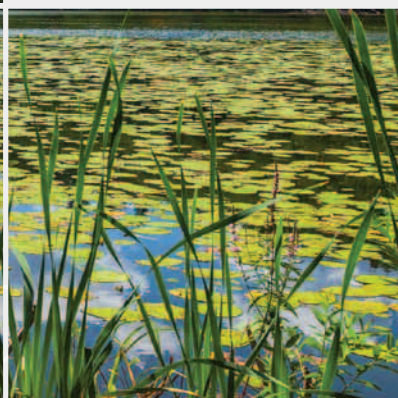
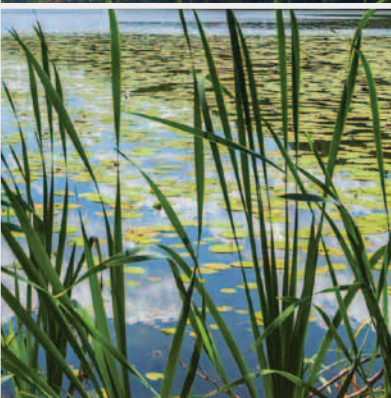
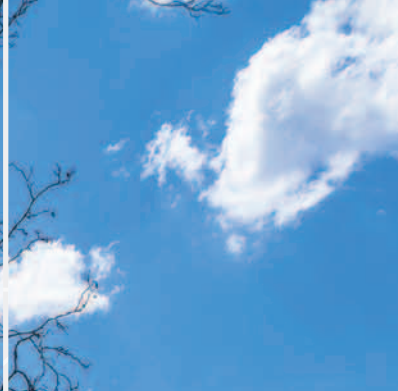
Ochrona środowiska

KLIMATYCZNIE | Ekstremalne zjawiska pogodowe, które są skutkiem zmian klimatu to jedno z największych wyzwań nadchodzących lat. Niosą ze sobą zagrożenia, które wymagają stworzenia efektywnego systemu zapobiegania ich negatywnym skutkom.

Doposażymy służby ratownicze w sprzęt niezbędny do prowadzenia akcji ratowniczych i usuwania skutków klęsk żywiołowych

Dofinansujemy zakup 14 wozów strażackich wyposażonych w sprzęt do prowadzenia akcji ratowniczych i usuwania skutków katastrof

Na ochronę środowiska i adaptację do zmian klimatu przeznaczymy **292 mln zł**



Co zyskamy?

Poprawi się stan infrastruktury gromadzącej wodę (retencyjnej) i umożliwiającej gospodarowanie wodami opadowymi, co ograniczy ryzyko wystąpienia powodzi.

Inwestycje w gospodarkę wodno-kanalizacyjną **poprawią jakość wód powierzchniowych i zapobiegą odprowadzaniu zanieczyszczeń do wody i gruntów**. Dofinansowane zostaną sieci wodociągowe i kanalizacyjne oraz oczyszczalnie ścieków.

Poprzez wsparcie systemu gospodarki odpadami komunalnymi, niebezpiecznymi oraz innymi niż komunalne, **zmniejszymy ilość odpadów gromadzonych na składowiskach**.

Będziemy wspierać ochronę i zachowanie różnorodności biologicznej i walorów krajobrazowych naszego województwa.

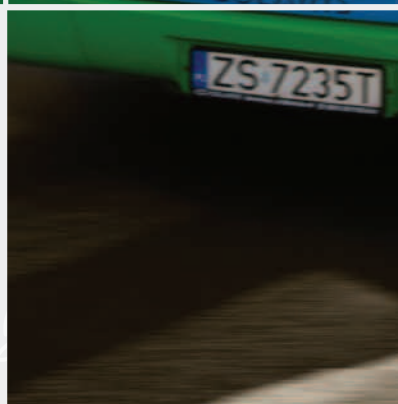
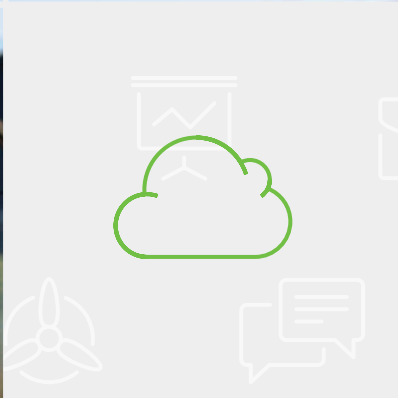
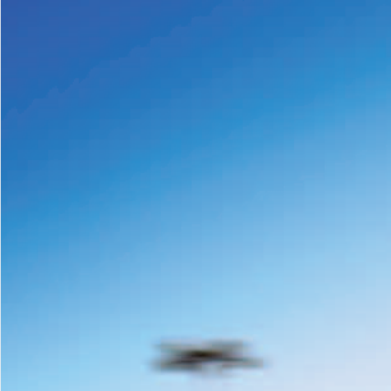


Nowoczesna gospodarka niskoemisyjna

ODETCHNIJ CZYSTYM POWIETRZEM | Gospodarka niskoemisyjna zapewnia wymierne korzyści ekonomiczne, społeczne i środowiskowe.

Na rozwój gospodarki niskoemisyjnej przeznaczymy **870 mln zł**

Program regionalny umożliwi zakup / modernizację **52 jednostek taboru komunikacji miejskiej**



Dofinansujemy zintegrowany system transportu publicznego. Ograniczenie ruchu drogowego w centrach miast spowoduje zmniejszenie emisji gazów cieplarnianych, które wytwarza transport indywidualny.

Ułatwimy podróżnym korzystanie z publicznego transportu miejskiego poprzez **budowę centrów przesiadkowych, ścieżek rowerowych i kupno pojazdów.**

Inteligentne zarządzanie energią wymaga **termomodernizacji budynków** mieszkaniowych i publicznych. Dofinansujemy ocieplenie budynków, wymianę okien, drzwi zewnętrznych oraz oświetlenia na energooszczędne, przebudowę systemów grzewczych, modernizację systemów wentylacji i klimatyzacji, instalację odnawialnych źródeł energii w modernizowanych energetycznie budynkach.

Zwiększenie produkcji energii z OZE będzie możliwe dzięki:

- zastępowaniu konwencjonalnych źródeł źródłami odnawialnymi przede wszystkim z biomasy, biogazu i energii słonecznej,
- budowie jednostek wytwarzających energię odnawialną,
- zwiększeniu potencjału sieci energetycznej.

Zastosowanie kogeneracji, zamiast odrębnego wytwarzania ciepła i energii elektrycznej, da w rezultacie **duże oszczędności i pozytywny efekt ekologiczny.**

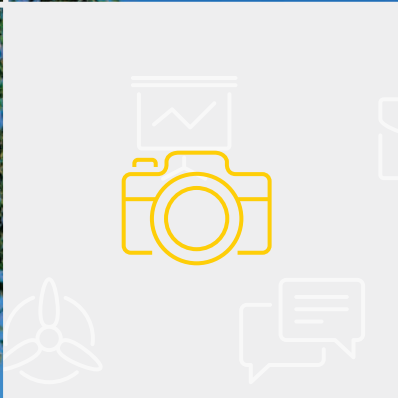
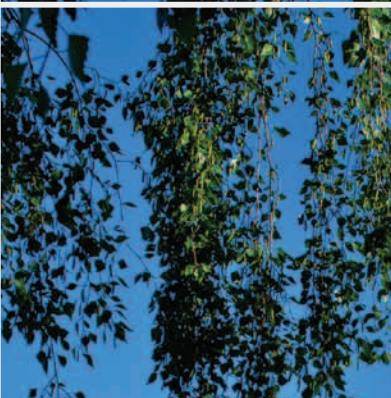


Kultura i rewitalizacja

OŻYWIAMY PRZESTRZEŃ | Nasze województwo ma wielki potencjał kulturalny i turystyczny. Pomożemy go dobrze spożytkować, finansując projekty podnoszące jakość oferty turystycznej. Stawiamy na turystykę aktywną i tworzenie szlaków łączących różne atrakcje, w tym kulturalne. Dzięki temu powiększy się oferta spędzania wolnego czasu nie tylko dla turystów, ale i dla nas wszystkich.

422 mln zł przeznaczymy na realizację przedsięwzięć z zakresu kultury i rewitalizacji

Dofinansujemy **17 obiektów turystycznych i rekreacyjnych**

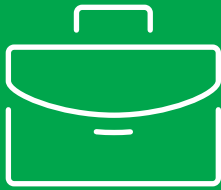


Będziemy wspierać prace konserwatorskie oraz restauratorskie przy zabytkach i zespołach historycznych budowli. Ponieważ, zgodnie z zapisami RPOWZ, kultura ma mieć wymiar gospodarczy, będziemy wspierać także rozbudowę i modernizację infrastruktury przemysłów kultury o ponadregionalnym znaczeniu.

Dzięki temu **wzrośnie w naszym województwie liczba turystów** zwiedzających zabytki oraz miejsca łączące walory zabytkowe z przyrodniczymi.

Umożliwimy **rozwój turystyki aktywnej i uzdrowskiej**, wzmacniając tym samym lokalny rynek pracy.

Skupimy się na rozwiązywaniu problemów społecznych poprzez kompleksową **rewitalizację obszarów zdegradowanych**. Dofinansujemy przebudowę lub adaptację zdegradowanych budynków i terenów, aby przywrócić im lub nadać nowe funkcje społeczne, gospodarcze, edukacyjne, kulturalne i rekreacyjne.

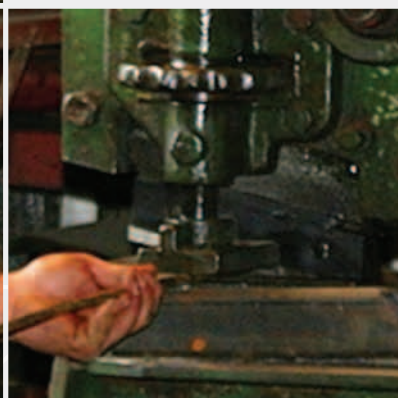
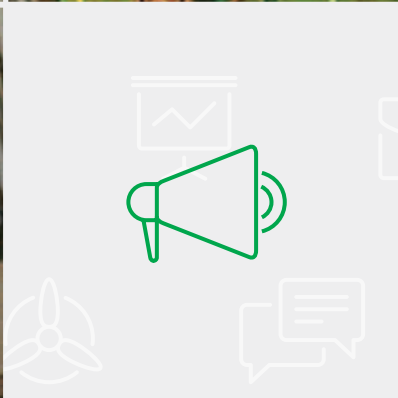


Rynek pracy

WIĘCEJ LEPSZEJ PRACY | Rozwój kwalifikacji pracowników oraz umiejętność ich przystosowywania do zmieniającego się rynku pracy wpływają na wzrost wydajności firm. Podejmując działania rozwojowe, przedsiębiorstwa same stwarzają sobie warunki do osiągnięcia coraz lepszych wyników.

660 mln zł przeznaczymy na przedsięwzięcia związane z rozwojem rynku pracy

19 727 osób bezrobotnych zostanie objętych wsparciem w Programie Regionalnym



Damy przedsiębiorstwom szansę na rozwój, finansując usługi szkoleniowe, doradcze, diagnostyczne, wdrożeniowe m.in. z zakresu zarządzania strategicznego i nowoczesnych metod zarządzania.

Firmom, które znalazły się w trudnej sytuacji udzielimy wsparcia doradczego w zakresie:

- opracowania i/lub wdrożenia planu restrukturyzacji przedsiębiorstwa,
- planu zwolnień monitorowanych lub programu typu outplacement (jest to program aktywizacji zawodowej pracowników, którzy rozwiązali stosunek pracy z przyczyn pracodawcy; określany również jako zwolnienie monitorowane),
- przeprowadzenia procesu zmiany profilu działalności przedsiębiorstwa.

Wzrost gospodarczy możliwy jest dzięki zwiększeniu zatrudnienia, a do tego potrzebujemy większej liczby przedsiębiorców. Dlatego **będziemy inwestować w tworzenie nowych przedsiębiorstw oraz rozwój nowo powstałych podmiotów.**

Zapewnimy **kompleksowe wsparcie dla osób bezrobotnych, nieaktywnych zawodowo i poszukujących zatrudnienia**, znajdujących się w szczególnie trudnej sytuacji na rynku pracy. Wspieramy kobiety w powrocie na rynek pracy, zwiększając dostęp do opieki nad dziećmi do 3 lat.

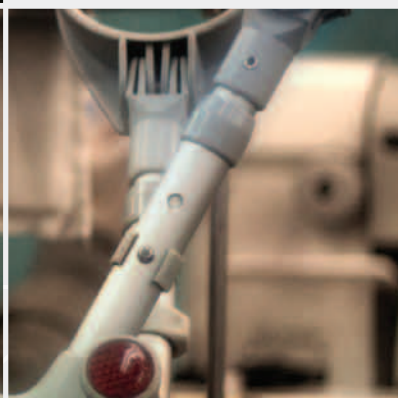
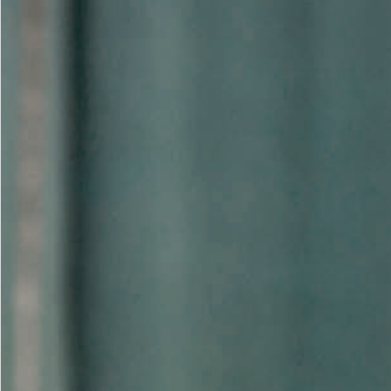


Społeczeństwo

KAŻDY JEST WAŻNY | Brak możliwości pełnego uczestnictwa w życiu społecznym rodzi wiele negatywnych skutków. Pracujemy, by to zmienić, wykorzystując m.in. instrumenty aktywizacji edukacyjnej, społecznej czy zawodowej.

Ponad 525 mln zł przeznaczamy na walkę z wykluczeniem społecznym

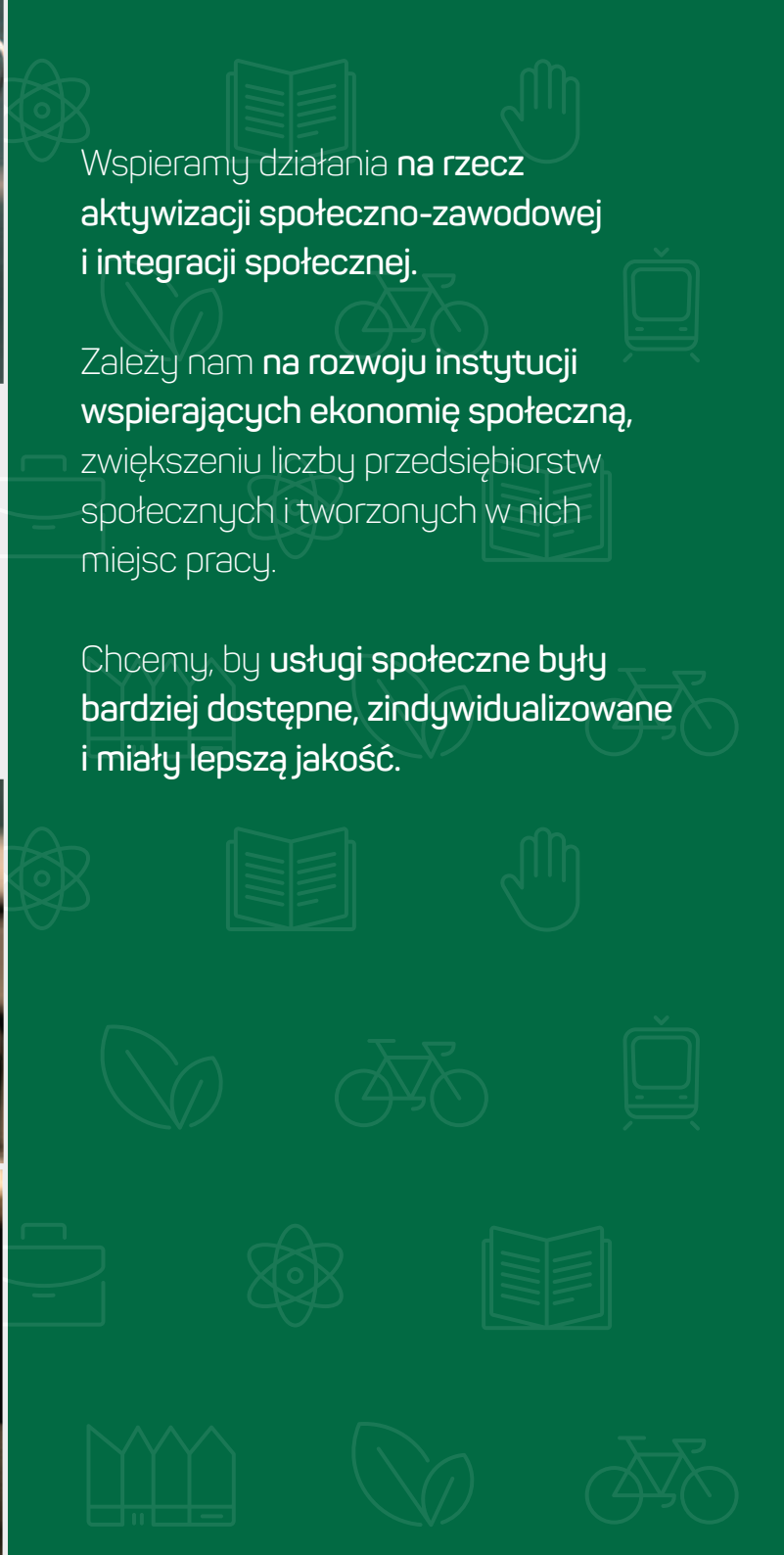
Obejmiemy wsparciem **25 678 osób** zagrożonych ubóstwem lub wykluczeniem społecznym



Wspieramy działania na rzecz
aktywizacji społeczno-zawodowej
i integracji społecznej.

Zależy nam na rozwoju instytucji
wspierających ekonomię społeczną,
zwiększeniu liczby przedsiębiorstw
społecznych i tworzonych w nich
miejsc pracy.

Chcemy, by usługi społeczne były
bardziej dostępne, zindywidualizowane
i miały lepszą jakość.



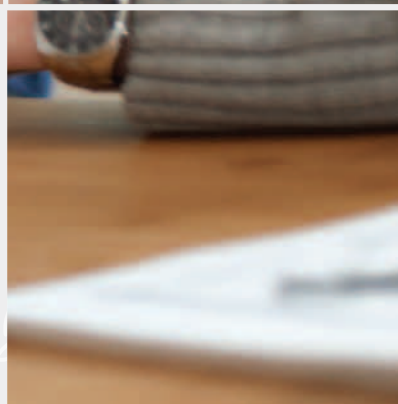
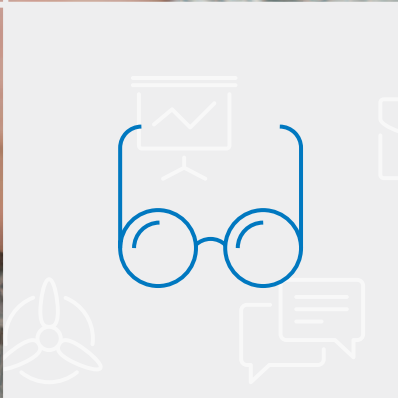
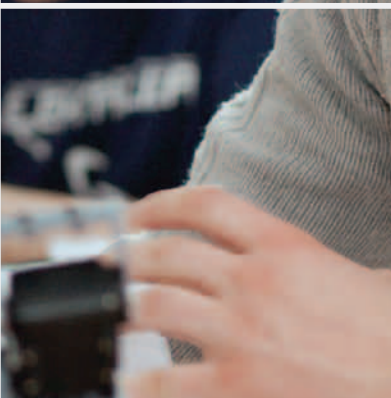


Edukacja

UCZYMY SIĘ PRZEZ CAŁE ŻYCIE | Wysoki poziom kształcenia oraz możliwość podnoszenia kompetencji i zdobywania kwalifikacji przez całe życie są niezbędne z punktu widzenia potrzeb i wymagań rynku pracy.

360 mln zł
na podniesienie poziomu
kształcenia

12 943 uczniów
szkół zawodowych weźmie
udział w stażach i praktykach
u pracodawcy



Zadbamy o nowe miejsca przedszkolne, odpowiednio przystosowane i wyposażone do pracy z dziećmi oraz modernizację, adaptację pomieszczeń, zakup sprzętu i materiałów niezbędnych do pracy z większym gronem dzieci.

Zainwestujemy w kompetencje uczniów z zakresu **technologii informacyjno-komunikacyjnych, języków obcych i przedmiotów ścisłych.**

Wyposażymy szkoły w nowoczesny sprzęt, materiały i pomoce dydaktyczne.

Zmienimy programy nauczania w szkołach zawodowych, po to by **lepiej odpowiadały na potrzeby rynku pracy.**

Wesprzemy współpracę szkół i placówek kształcenia zawodowego z pracodawcami i szkołami wyższymi.

Stworzymy lokalne centra kompetencji, w tym centra kształcenia ustawicznego i zawodowego.

Zwiększymy kompetencje osób o niskich kwalifikacjach i osób starszych w zakresie wykorzystywania technologii informacyjno-komunikacyjnych i języków obcych.

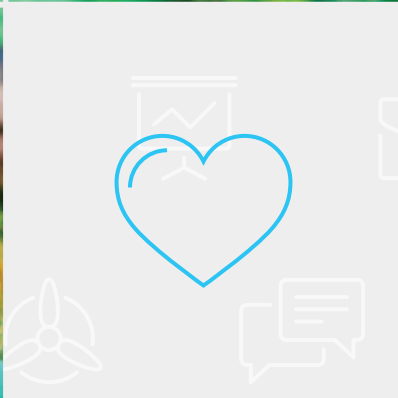


Usługi publiczne

PRO PUBLICO BONO - DLA DOBRA OGÓŁU | Usługi publiczne mają służyć mieszkańcom, powinny być zatem łatwo dostępne oraz świadczone na wysokim poziomie. Dobra dostępność usług publicznych jest istotnym czynnikiem rozwoju, sprzyja poprawie poziomu życia mieszkańców oraz ogranicza zjawisko wykluczenia społecznego.

420 mln zł przeznaczymy na rozwój infrastruktury publicznej

74 450 osób zostanie objętych ulepszonymi usługami zdrowotnymi



Wesprzemy budowę, przebudowę, modernizację obiektów ochrony zdrowia, infrastruktury społecznej, w tym mieszkalnictwo chronione, infrastrukturę społeczną wspierającą osoby bezdomne i zakłady aktywności zawodowej.

Sfinansujemy przedsięwzięcia zwiększające dostęp do oferty edukacyjnej na wszystkich poziomach powszechnej edukacji, również poprzez dostosowanie istniejącej infrastruktury dla osób niepełnosprawnych.

Stworzymy centra popularyzujące naukę i innowacje, wykorzystujące nowoczesne metody nauczania, a zwłaszcza urządzenia i techniki multimedialne.

Dofinansujemy projekty polegające na budowie i modernizacji infrastruktury służącej kształceniu zawodowemu, remoncie laboratoriów, dostosowaniu oraz wyposażeniu sal do praktycznej nauki zawodu.

Zapewnimy mieszkańcom regionu szerszy i lepszy dostęp do e-usług.

Efekty RPO 2007-2013

Do końca 2014 r. Zarząd Województwa **podpisał z beneficjentami 1711 umów i decyzji o dofinansowanie** na łączną wartość ponad **3,5 mld zł ze środków EFRR**. Rozliczenie programu przed Komisją Europejską nastąpi do końca 2017 r.

1321

miejsc pracy utworzono w przedsiębiorstwach.
Do końca roku 2015 będzie ich **2100**.

4183

przedsiębiorstwa otrzymały wsparcie z inicjatywy JEREMIE, w tym ok. **20%** to firmy rozpoczynające działalność.

509

przedsiębiorców otrzymało bezpośrednie wsparcie na rozwój konkurencyjności, wprowadzanie nowych technologii, produktów i usług.

334,48

km dróg wojewódzkich, powiatowych i gminnych przebudowano i wybudowano w całym regionie.

203

km linii kolejowych objęto modernizacją.

82

nowe autobusy komunikacji miejskiej wyjechały na ulice miast w województwie. Zachodniopomorskie kupiło też **10 spalinowych „Smerfów”**, pociągów jeżdżących po niezelektryfikowanych liniach.

3618

więcej osób ma dostęp do sieci wodociągowych, **a 9,3 tys. osób** mieszka w gospodarstwach domowych przyłączonych do sieci kanalizacyjnych.



Pomorze
Zachodnie



Fundusze Europejskie
Program Regionalny



Pomorze Zachodnie

Unia Europejska
Europejskie Fundusze Strukturalne i Inwestycyjne



Urząd Marszałkowski Województwa Zachodniopomorskiego

Główny Punkt Informacyjny
Szczecin, ul. Kuśnierska 12
Infolinia: 800 34 55 34
e-mail: gpi@wzp.pl

Lokalny Punkt Informacyjny w Koszalinie
Aleja Monte Cassino 2, 75-412 Koszalin
tel. (+48) 94 31 77 407
e-mail: lpi-koszalin@wzp.pl

Czynne od poniedziałku do piątku od 7.30 do 15.30

www.rpo.wzp.pl

