

Analityk systemów teleinformatycznych

Analityk systemów teleinformatycznych analizuje możliwości zastosowania rozwiązań teleinformatycznych w celu automatyzacji wybranych procesów.

Zadania i czynności robocze

Głównym zadaniem analityka systemów komputerowych jest rozpoznanie i zdefiniowanie procesów, które będą podlegać informatyzacji. Przeprowadza on analizę sprzętu komputerowego i systemów komputerowych do konkretnych zastosowań, posługując się dokumentacją opracowaną przez analityków baz danych lub projektantów systemów przetwarzania informacji w danej dziedzinie.

Do zadań analityka systemów teleinformatycznych należy:

- analizowanie zastosowania systemów komputerowych różnych konfiguracji do konkretnych celów przetwarzania danych, w celu uzyskania minimalnej konfiguracji danego typu sprzętu przy założeniu jego maksymalnego i efektywnego wykorzystania;
- analizowanie możliwości współpracy poszczególnych systemów komputerowych różniących się pod względem sprzętu, wyposażenia i wydajności oraz określanie warunków takiej współpracy;
- dostosowywanie systemów komputerowych do konkretnych aplikacji (zastosowań) poprzez odpowiedni dobór: typów komputerów, ich konfiguracji, wielkości i typu pamięci, urządzeń peryferyjnych itp.;
- określanie sposobu działania sprzętu komputerowego, np. praca autonomiczna, praca w grupach roboczych, praca w sieci komputerowej itp.;

- opracowywanie systemów sprzęgających, zawierających: rodzaje interfejsów łączących urządzenia pod względem technicznym, normy na rodzaje i parametry sygnałów, sposoby przesyłania sygnałów, np. równoległe lub szeregowo, warunki łączenia komputerów i urządzeń współpracujących itp.;
- opracowywanie i ustalanie założeń dla specjalistów sporządzających odpowiednie protokoły komunikacyjne, umożliwiające programowe sprzęganie urządzeń w systemie komputerowym i systemów między sobą;
- analizowanie i tworzenie systemów wielopłaszczyznowych, gdy procesy podlegające informatyzacji tego wymagają;
- klasyfikowanie, wartościowanie i interpretowanie informacji wynikających z analizy pracy określonych systemów komputerowych i określanie sposobów zapewniających ich prawidłową współpracę;
- opracowywanie metod optymalizacji systemu komputerowego pod względem jego możliwości obliczeniowych, przetwarzania danych oraz wykorzystania urządzeń peryferyjnych, jak również pod względem dziedziny gospodarki, w której jest on wykorzystywany.

Środowisko pracy

Materialne środowisko pracy

Miejszem pracy analityka jest biuro, a podstawowym narzędziem pracy komputer z odpowiednim oprogramowaniem i drukarka. Realizacja części zadań zawodowych wymaga regularnych kontaktów z przedstawicielami klienta bądź użytkownika końcowego, dlatego analityk część zadań może wykonywać poza swoim stałym miejscem pracy.

Spoleczne środowisko pracy

Stanowisko pracy analityka jest zazwyczaj samodzielne, ale w przypadku bardzo złożonych systemów lub dużych organizacji, może pracować w zespole lub kierować pracami zespołu. Wówczas może współpracować przede wszystkim ze specjalistami z dziedziny finansów, rachunkowości, organizacji produkcji, gospodarki magazynowej itp.

Organizacyjne środowisko pracy

Analityk pracuje zwykle w systemie jednozmianowym. Analitycy systemów są zatrudniani przeważnie w sektorze usług informatycznych przy tworzeniu oprogramowania. Ponadto znajdują zatrudnienie w firmach telekomunikacyjnych, zakładach produkcyjnych, instytucjach finansowych oraz ubezpieczeniowych. Przykładowi pracodawcy to: producenci programów komputerowych, oprogramowania specjalistycznego; producenci dedykowanych rozwiązań informatycznych i telekomunikacyjnych; firmy zajmujące się rozwojem infrastruktury IT, informatyzacją przedsiębiorstw oraz inni producenci systemów i rozwiązań informatycznych.

Wymagania psychologiczne

Część zadań zawodowych wymaga kontaktów zarówno wewnątrz organizacji, w której analityk jest zatrudniony, jak i w jej otoczeniu, również z klientami zewnętrznymi - dlatego od analityka wymaga się umiejętności interpersonalnych i komunikacyjnych. Istotna jest umiejętność współpracy w interdyscyplinarnym zespole oraz umiejętny dobór form i narzędzi komunikacji. Analityk powinien charakteryzować się umiejętnością przyswajania i analizowania informacji oraz sprawnej i właściwej identyfikacji potrzeb. W analizie wymagań i procesów ważne jest podejście krytyczne,

pozwalające wykrywać luki, niespójności, czy niekompletność wymagań. Przydatne są umiejętności dyplomacji, perswazji, dyskusji, argumentacji, uzasadniania własnego stanowiska. Ważna jest umiejętność organizacji pracy, odporność na stres oraz nastawienie na realizację celów. Od osoby pracującej w tym zawodzie oczekuje się łatwości w przystosowaniu się do zmieniających się warunków oraz szybkiego przyswajania nowej wiedzy.

Wymagania fizyczne i zdrowotne

Nie ma przeciwwskazań, aby pracę w tym zawodzie wykonywały osoby niepełnosprawne ruchowo, chociaż ograniczona mobilność może być utrudnieniem podczas wykonywania zadań zawodowych w siedzibie klienta. Przeciwwskazaniem do pracy w zawodzie są dysfunkcje utrudniające komunikację (poważna wada wymowy, wzroku, słuchu).

Wymagany poziom kwalifikacji i ścieżka kształcenia w zawodzie

Do podjęcia pracy w zawodzie preferowane jest wykształcenie informatyczne. Rosną jednak oczekiwania pracodawców co do poziomu wykształcenia kandydatów do pracy. Dyplom licencjata zwykle jest absolutnym minimum, preferowane są osoby posiadające tytuł magistra i inżyniera.

Kluczowe dla pracodawców stają się doświadczenia zawodowe zdobywane podczas studiów, dlatego chętniej przyjmowani są kandydaci, którzy odbywali już praktyki lub staże w podobnych firmach. Zapotrzebowanie na konkretną wiedzę i kompetencje zmienia się dynamicznie, dlatego poszukujący pracy powinni być na bieżąco z aktualnymi technologiami i dodatkowo uzupełniać swoją wiedzę.

Centrum Informacji i Planowania Kariery Zawodowej

to wyspecjalizowana placówka Wojewódzkiego Urzędu Pracy, która gromadzi i udostępnia informacje o zawodach, rynku pracy, możliwościach zdobywania kwalifikacji zawodowych oraz pomaga klientom w podejmowaniu decyzji zawodowych i planowaniu kariery.

W ramach bezpłatnych usług, w Centrum można skorzystać z pomocy doradcy zawodowego w:

- określeniu predyspozycji zawodowych,
- zaplanowaniu własnej ścieżki zawodowej,
- przygotowaniu listu motywacyjnego i CV,
- przygotowaniu do rozmowy z pracodawcą.

Można również uczestniczyć:

- w warsztatach np. Autoprezentacja, Asertywność.

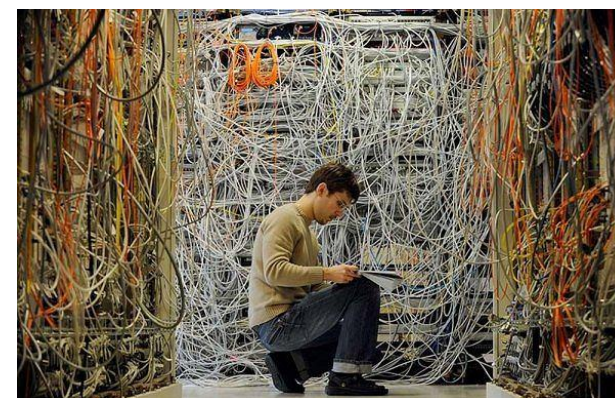
Ponadto w Centrum dostępne są zbiory informacji zawodowej:

- charakterystyki zawodów,
- informatory o możliwościach kształcenia,
- filmy o zawodach,
- filmy pomagające w planowaniu kariery zawodowej.

Centrum udostępnia także stanowiska internetowe.



Analitik systemów teleinformatycznych



Wojewódzki Urząd Pracy w Szczecinie

ul. A. Mickiewicza 41

70-383 Szczecin

tel.: 91 42 56 126, 91 42 56 123

e-mail: cipkz-szczecin@wup.pl

ul. Słowiańska 15A (IV piętro)

75-846 Koszalin

tel.: 94 344 50 00, 94 344 50 56

e-mail: cipkz-koszalin@wup.pl

