

*Powierzenie wykonywania pracy cudzoziemcom  
na podstawie oświadczenia pracodawcy  
w województwie zachodniopomorskim  
w 2015 roku*

**Opracowanie:**

Wydział Badań i Analiz

**Szczecin 2016**

## **Wstęp**

Monitorowanie przebiegu rejestracji oświadczeń pracodawców o zamiarze powierzenia wykonywania pracy cudzoziemcom jest instrumentem pozwalającym na obserwację wprowadzonych uproszczeń w dostępie do rynku pracy dla niektórych grup cudzoziemców, pochodzących z państw trzecich. Krótkoterminową pracę w Polsce mogą podejmować obywatele Białorusi, Mołdawii, Rosji, Ukrainy, Gruzji i od 2014 roku także Armenii na podstawie stosownego oświadczenia pracodawcy zarejestrowanego w powiatowym urzędzie pracy - właściwym dla siedziby lub miejsca zamieszkania wnioskodawcy - bez obowiązku uzyskiwania zezwolenia na pracę. Zgodnie z Rozporządzeniem Ministra Pracy i Polityki Społecznej z dnia 21 kwietnia 2015 r. w sprawie przypadków, w których powierzenie wykonywania pracy cudzoziemcowi na terytorium Rzeczypospolitej Polskiej jest dopuszczalne bez konieczności uzyskania zezwolenia na pracę (Dz. U. z 2015 r., poz. 588) obywatele ww. państw mogą podejmować krótkoterminową pracę w Polsce w okresie nieprzekraczającym 6 miesięcy w ciągu kolejnych 12 miesięcy, niezależnie od liczby podmiotów powierzających im wykonywanie pracy.

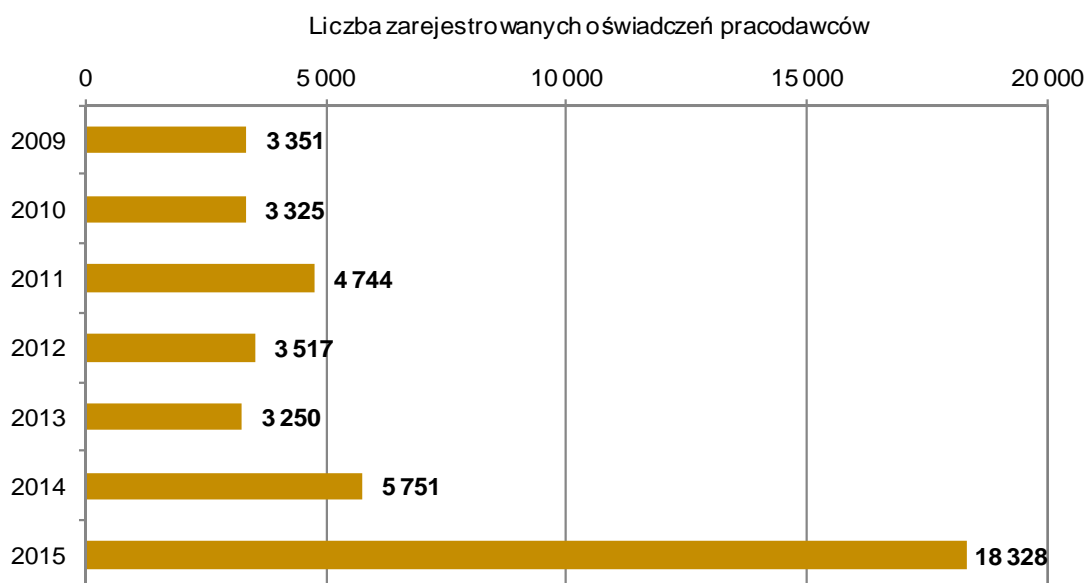
Przeгляд sytuacji w zakresie zatrudnienia cudzoziemców na podstawie oświadczenia pracodawcy pozwala na śledzenie na regionalnym i lokalnych rynkach pracy skali przepływu pracowników z zagranicy. W tym przypadku z krajów Europy Wschodniej, spoza Unii Europejskiej. Liczba złożonych oświadczeń informuje o potrzebach zatrudnieniowych pracodawców jak, również o problemach z pozyskaniem pracowników gotowych do podjęcia oferowanej pracy przez obywateli Polski.

Należy pamiętać, że tzw. „procedura oświadczeniowa” dotyczy tylko obywateli sześciu krajów oraz w głównej mierze wiąże się z zatrudnieniem krótkotrwałym o charakterze sezonowym. Zatrudnianie na podstawie oświadczeń stanowi rozwiązanie problemów zatrudnieniowych pracodawców, którzy nie muszą ubiegać się o zezwolenia na pracę dla cudzoziemców, wydawanych przez właściwego terytorialnie Wojewodę.

W 2015 roku w powiatowych urzędach pracy na obszarze województwa zachodniopomorskiego pracodawcy zamierzający powierzyć wykonywanie krótkoterminowej pracy cudzoziemcowi złożyli łącznie 18 328 niezbędnych oświadczeń. Liczba deklaracji była zdecydowanie wyższa niż w latach ubiegłych, a w stosunku do 2014 roku odnotowano wzrost o ponad 200%. W momencie składania oświadczeń w 40% przypadków pracodawcy zaznaczyli, że obcokrajowiec posiada już niezbędną wizę lub zezwolenie na zamieszkanie.

W strukturze złożonych oświadczeń według płci wyraźnie przeważała liczba oświadczeń informujących o zatrudnieniu mężczyzn – 67,3% (12 342 oświadczenia).

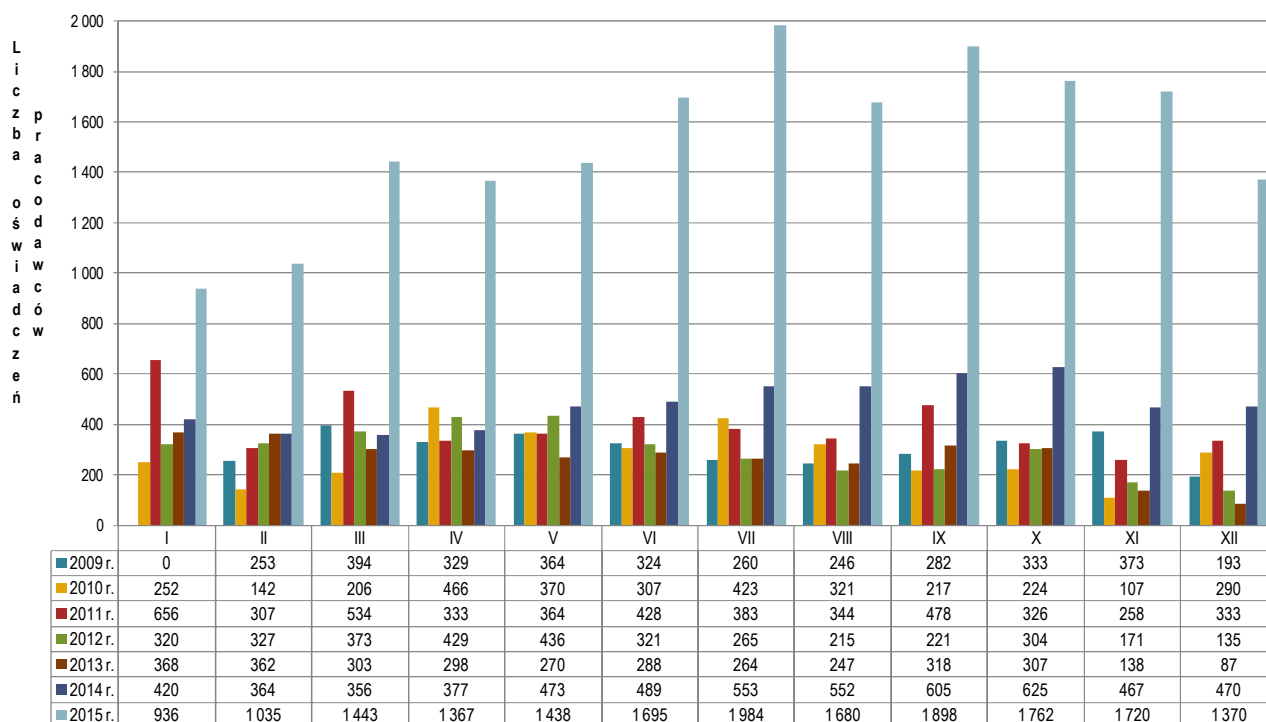
### Liczba oświadczeń pracodawców zarejestrowanych w powiatowych urzędach pracy w województwie zachodniopomorskim w latach 2009 - 2015



Źródło: opracowanie własne WUP w Szczecinie na podstawie danych z powiatowych urzędów pracy.

W pierwszej połowie 2015 roku złożono 7 914 oświadczeń (43,2%), zaś w drugiej 10 414 oświadczeń (56,8%). Z analizy informacji miesięcznych wynika, że najwięcej deklaracji zarejestrowano w lipcu – 1 984, należy jednak zaznaczyć, że w każdym miesiącu od lutego do grudnia było ich ponad tysiąc, ze wzrostem w okresie sezonowego spadku bezrobocia. W porównaniu z analogicznymi miesiącami 2014 roku notowano przyrost liczby składanych deklaracji o ponad 100%. Nawet w grudniu kiedy zazwyczaj obserwuje się sezonowy wzrost bezrobocia liczba oświadczeń była znacząca – 1 370 wobec 936 w styczniu ub. r.

## Liczba oświadczeń zarejestrowanych w powiatowych urzędach pracy w województwie zachodniopomorskim według miesiący w latach 2009 - 2015

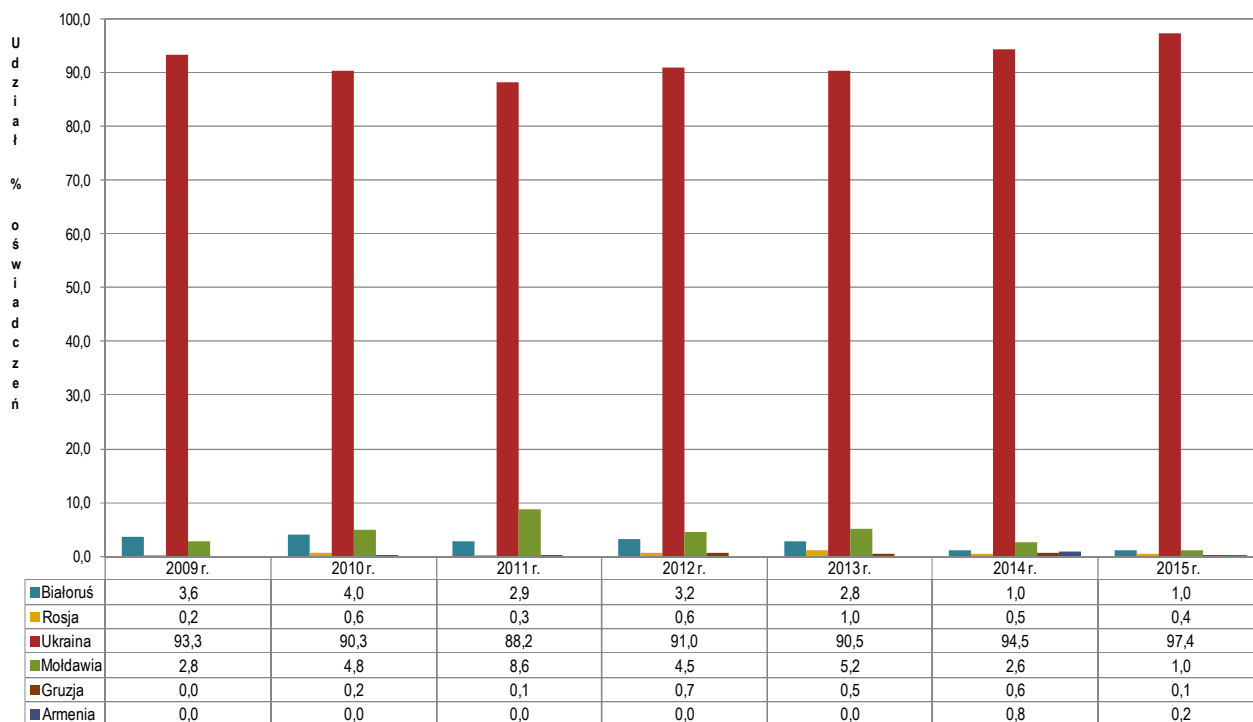
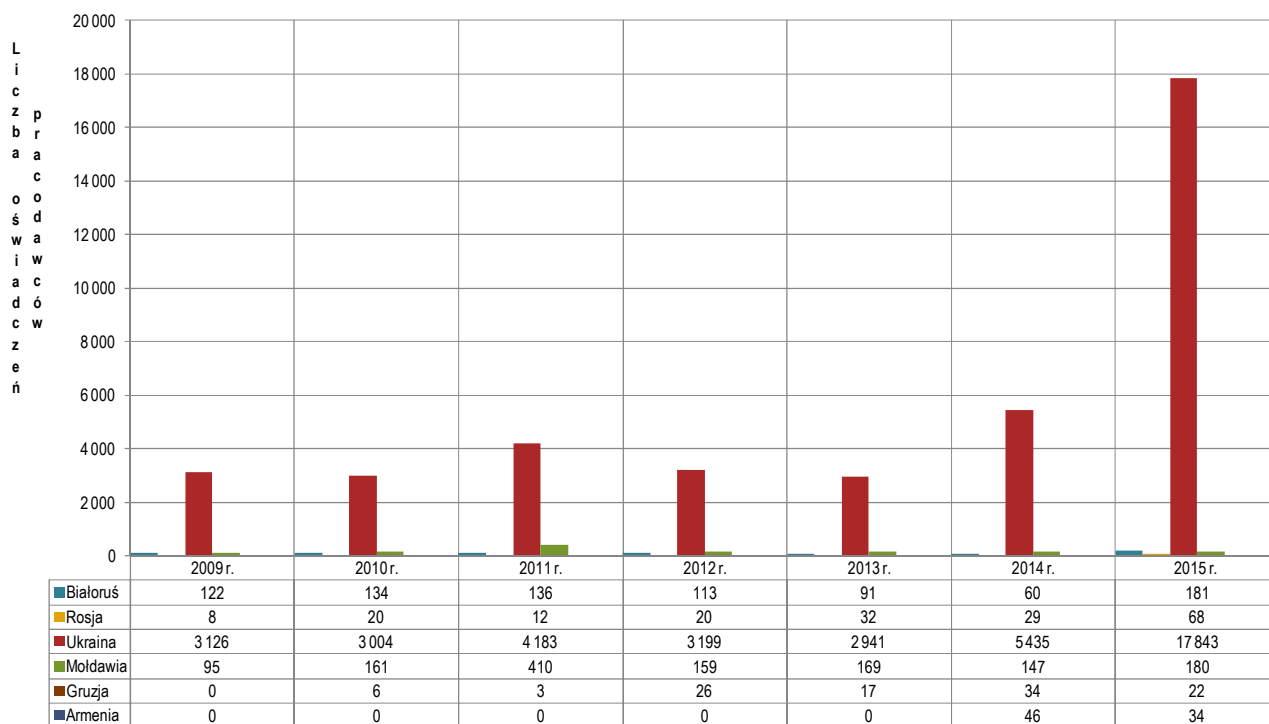


Źródło: opracowanie własne WUP w Szczecinie na podstawie danych z powiatowych urzędów pracy.

Z ponad 18 tys. zarejestrowanych oświadczeń pracodawców w 2015 roku, najwięcej tj. 41,1% (7 535 deklaracji) złożono w Powiatowym Urzędzie Pracy w Szczecinie. Na kolejnych miejscach pod względem liczby złożonych oświadczeń plasowały się: powiat goleniowski – 8,5% (1 564 deklaracje) i powiat koszaliński – 5,5% (1 004 deklaracje).

W zdecydowanej większości zarejestrowane w minionym roku oświadczenia dotyczyły obywateli Ukrainy tj. 97,4% (17 843 deklaracje pracodawców) wobec 94,5% w 2014 roku. Ponad 150 oświadczeń informowało o chęci powierzenia pracy obywatelom Białorusi – 1,0% i Mołdawii – 1,0%. 68 deklaracji dotyczyło zatrudnienia obywateli Rosji, a mniej niż 50 obywateli Armenii i Gruzji.

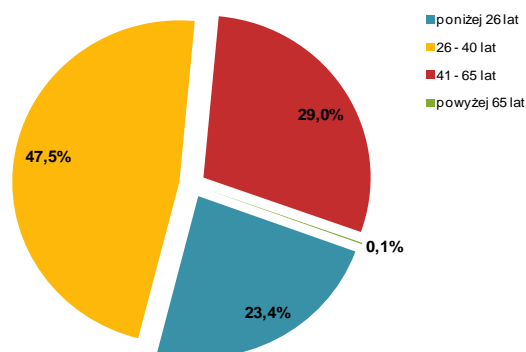
**Liczba i struktura oświadczeń według kraju pochodzenia cudzoziemca w województwie zachodniopomorskim w latach 2009 - 2015**



Źródło: opracowanie własne WUP w Szczecinie na podstawie danych z powiatowych urzędów pracy.

Struktura złożonych oświadczeń według wieku cudzoziemca pokazuje, że najwięcej pracodawców deklarowało chęć zatrudnienia osób z przedziału wiekowego 26 – 40 lat (47,5%), blisko 30% oświadczeń dotyczyło osób w wieku 41 – 65 lat, a prawie co piąty miał mniej niż 26 lat. Marginalną grupę stanowiły osoby w wieku powyżej 65 roku życia – 0,1%.

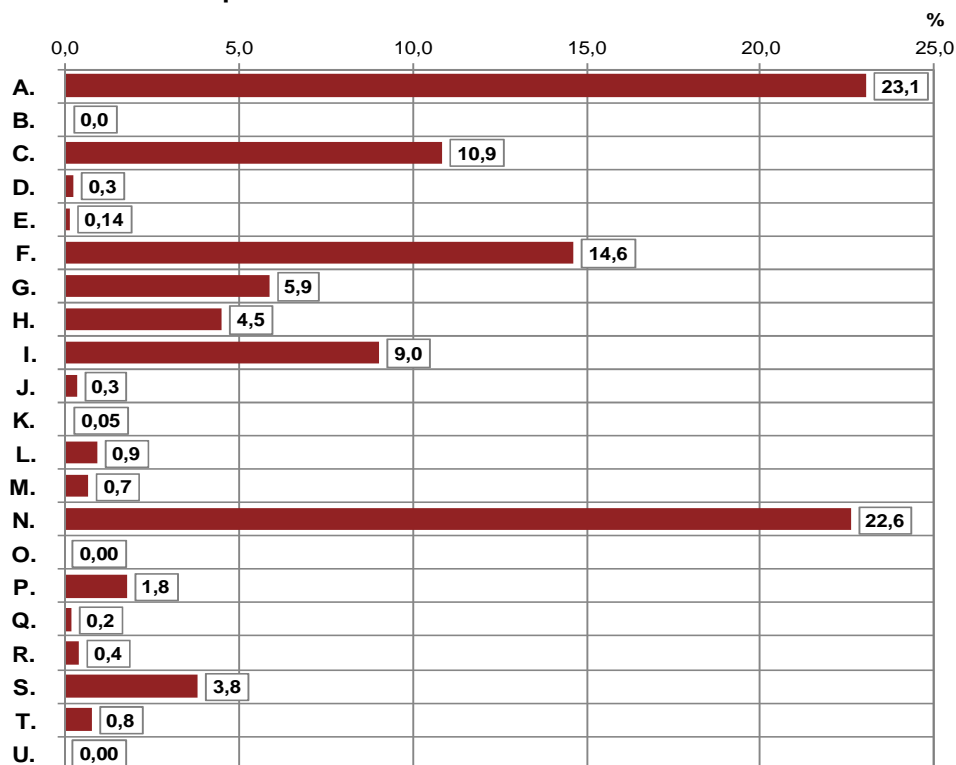
## Struktura oświadczeń według wieku pracownika w województwie zachodniopomorskim w 2015 roku



Źródło: opracowanie własne WUP w Szczecinie na podstawie danych z powiatowych urzędów pracy.

W 2015 roku największa grupa pracodawców planowała zatrudnić cudzoziemców w zakładach których działalność koncentrowała się według Polskiej Klasyfikacji Działalności (PKD 2007) w sekcji *rolnictwo, leśnictwo, łowiectwo i rybactwo (A)* – 23,1% wszystkich deklaracji, a następnie w sekcji *działalność w zakresie usług administrowania i działalność wspierająca (N)*<sup>1</sup> – 22,6%. Ponad 10% oświadczeń dotyczyło powierzenia wykonywania pracy w sekcji *budownictwo (F)* – 14,6% i w sekcji *przetwórstwo przemysłowe (C)* – 10,9%.

## Struktura oświadczeń według sekcji Polskiej Klasyfikacji Działalności (PKD 2007) w województwie zachodniopomorskim w 2015 roku



Źródło: opracowanie własne WUP w Szczecinie na podstawie danych z powiatowych urzędów pracy.

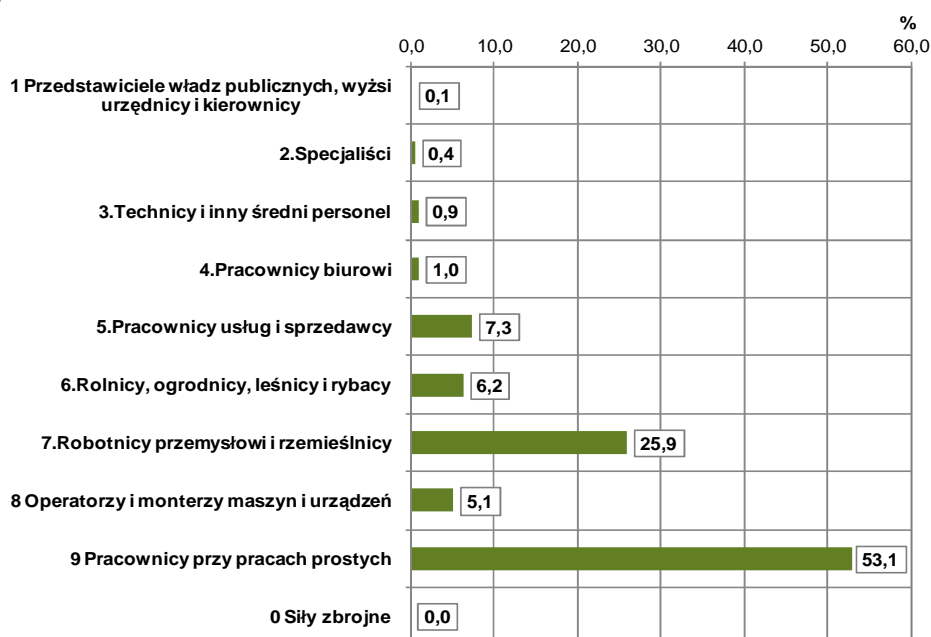
<sup>1</sup> Sekcja ta obejmuje wiele rodzajów działalności wspomagających działalność gospodarczą, ale niewymagających specjalistycznej wiedzy. W sekcji występują następujące działy: wynajem i dzierżawa, działalność związana z zatrudnieniem (w tym działalność agencji pracy tymczasowej), działalność organizatorów turystyki, pośredników i agentów turystycznych oraz pozostała działalność usługowa w zakresie rezerwacji i działalności z nią związane, działalność detektywistyczna i ochroniarska, działalność usługowa związana z utrzymaniem porządku w budynkach i zagospodarowaniem terenów zieleni, działalność związana z administracyjną obsługą biura i pozostała działalność wspomagająca prowadzenie działalności gospodarczej.

## Polska Klasyfikacja Działalności (PKD 2007)

- A. Rolnictwo, leśnictwo, łowiectwo i rybactwo
- B. Górnictwo i wydobywanie
- C. Przetwórstwo przemysłowe
- D. Wytwarzanie i zaopatrywanie w energię elektryczną, gaz, parę wodną, gorącą wodę i powietrze do układów klimatyzacyjnych
- E. Dostawa wody; gospodarowanie ściekami i odpadami oraz działalność związana z rekultywacją
- F. Budownictwo
- G. Handel hurtowy i detaliczny; naprawa pojazdów samochodowych, włączając motocykle
- H. Transport i gospodarka magazynowa
- I. Działalność związana z zakwaterowaniem i usługami gastronomicznymi
- J. Informacja i komunikacja
- K. Działalność finansowa i ubezpieczeniowa
- L. Działalność związana z obsługą rynku nieruchomości
- M. Działalność profesjonalna, naukowa i techniczna
- N. Działalność w zakresie usług administrowania i działalność wspierająca
- O. Administracja publiczna i obrona narodowa; obowiązkowe zabezpieczenia społeczne
- P. Edukacja
- Q. Opieka zdrowotna i pomoc społeczna
- R. Działalność związana z kulturą, rozrywką i rekreacją
- S. Pozostała działalność usługowa (obejmuje działalność organizacji członkowskich, naprawę komputerów i artykułów użytku osobistego i domowego, działalność usługową pozostałą, gdzie indziej niesklasyfikowaną m. in.. pranie i czyszczenie, fryzjerstwo i pozostałe zabiegi kosmetyczne)
- T. Gospodarstwa domowe zatrudniające pracowników; gospodarstwa domowe produkujące wyroby i świadczące usługi na własne potrzeby
- U. Organizacje i zespoły eksterytorialne

Struktura składanych oświadczeń pracodawców w 2015 roku według wielkich grup zawodów w klasyfikacji zawodów i specjalności informuje, że ponad połowa z nich dotyczyła grupy zawodowej *pracownicy przy pracach prostych* – 53,1% wszystkich deklaracji. Ponad  $\frac{1}{4}$  wniosków odnosiła się do grupy *robotnicy przemysłowi i rzemieślnicy*. Pracodawcy w małym stopniu wyrażali chęć zatrudnienia osób z grupy *specjaliści* – 0,4% wniosków i w zawodach wymagających co najmniej średniego wykształcenia.

### Struktura oświadczeń według wielkich grup zawodów i specjalności w województwie zachodniopomorskim w 2015 roku

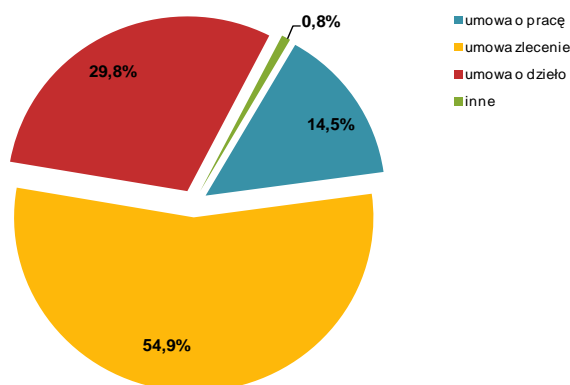


Źródło: opracowanie własne WUP w Szczecinie na podstawie danych z powiatowych urzędów pracy.

Pracodawcy składając oświadczenie wpisują rodzaj umowy na podstawie której będzie wykonywana przez cudzoziemca praca. W minionym roku najwięcej pracodawców zamierzało

zawrzeć z obcokrajowcami umowę zlecenie tj. 54,9%, a następnie umowę o dzieło – 29,8%. Pozostałe deklaracje informowały o zatrudnieniu na podstawie umowy o pracę – 14,5%, a w przypadku pozostałych 0,8% pracodawcy nie poinformowali o rodzaju umowy z cudzoziemcem

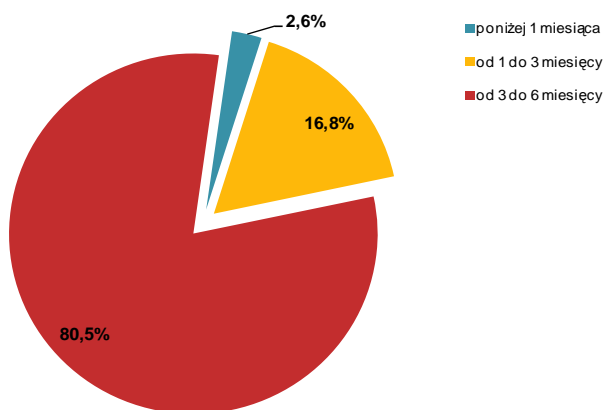
### Struktura oświadczeń według rodzaju zawartej umowy w województwie zachodniopomorskim w 2015 roku



Źródło: opracowanie własne WUP w Szczecinie na podstawie danych z powiatowych urzędów pracy.

W 2015 roku w zdecydowanej większości pracodawcy korzystali z maksymalnego określonego w rozporządzeniu okresu na jaki można powierzyć wykonywanie pracy cudzoziemcowi bez konieczności uzyskania zezwolenia na pracę tj. od 3 do 6 miesięcy – 80,5% oświadczeń. W przypadku blisko 17% deklaracji okres zatrudnienia miał wynieść od 1 do 3 miesięcy, a 2,6% z nich informowało o powierzeniu wykonywania pracy nie dłużej niż przez miesiąc.

### Struktura oświadczeń według okresu na jaki wystawiono oświadczenie w województwie zachodniopomorskim w 2015 roku



Źródło: opracowanie własne WUP w Szczecinie na podstawie danych z powiatowych urzędów pracy.



## Aneks tabelaryczny

**Tabela 1. Liczba i struktura oświadczeń zarejestrowanych w powiatowych urzędach pracy na obszarze województwa zachodniopomorskiego w 2015 roku**

Wyszczególnienie	Kraj pochodzenia cudzoziemca						Razem
	Białoruś	Rosja	Ukraina	Mołdawia	Gruzja	Armenia	
<b>1. Liczba oświadczeń</b>	181	68	17 843	180	22	34	<b>18 328</b>
w tym - liczba oświadczeń dla osób, które już posiadają wizę lub zezwolenie na zamieszkanie	48	17	7 233	48	5	11	<b>7 362</b>
<b>2. Liczba kobiet</b>	39	25	5 853	49	7	13	<b>5 986</b>
<b>3. Wiek pracownika</b>							
3.1. poniżej 26 lat	48	19	4 168	48	3	7	<b>4 293</b>
3.2. 26-40 lat	99	22	8 469	87	10	15	<b>8 702</b>
3.3. 41-65 lat	34	27	5 185	43	9	12	<b>5 310</b>
3.4. powyżej 65 lat	0	0	21	2	0	0	<b>23</b>
<b>4. Sekcje PKD</b>							
A. Rolnictwo, leśnictwo, łowiectwo i rybactwo	5	4	4 205	5	3	3	<b>4 225</b>
B. Górnictwo i wydobywanie	0	0	4	0	0	0	<b>4</b>
C. Przetwórstwo przemysłowe	5	8	1 918	48	6	6	<b>1 991</b>
D. Wytwarzanie i zaopatrywanie w energię elektryczną, gaz, parę wodną, gorącą wodę i powietrze do układów klimatyzacyjnych	0	0	47	0	0	0	<b>47</b>
E. Dostawa wody; gospodarowanie ściekami i odpadami oraz działalność związana z rekultywacją	0	0	26	0	0	0	<b>26</b>
F. Budownictwo	12	5	2 627	37	1	0	<b>2 682</b>
G. Handel hurtowy i detaliczny; naprawa pojazdów samochodowych, włączając motocykle	10	2	1 026	30	0	9	<b>1 077</b>
H. Transport i gospodarka magazynowa	33	3	790	2	1	0	<b>829</b>
I. Działalność związana z zakwaterowaniem i usługami gastronomicznymi	23	6	1 618	6	1	4	<b>1 658</b>
J. Informacja i komunikacja	4	2	56	0	0	0	<b>62</b>
K. Działalność finansowa i ubezpieczeniowa	0	0	9	0	0	0	<b>9</b>
L. Działalność związana z obsługą rynku nieruchomości	2	1	168	0	0	0	<b>171</b>
M. Działalność profesjonalna, naukowa i techniczna	13	2	109	1	0	1	<b>126</b>
N. Działalność w zakresie usług administrowania i działalność wspierająca	70	23	3 992	35	10	9	<b>4 139</b>
O. Administracja publiczna i obrona narodowa; obowiązkowe zabezpieczenia społeczne	0	0	0	0	0	0	<b>0</b>
P. Edukacja	0	3	323	0	0	0	<b>326</b>
Q. Opieka zdrowotna i pomoc społeczna	0	0	36	0	0	0	<b>36</b>
R. Działalność związana z kulturą, rozrywką i rekreacją	1	0	75	0	0	0	<b>76</b>
S. Pozostała działalność usługowa	1	8	676	16	0	2	<b>703</b>
T. Gospodarstwa domowe zatrudniające pracowników; gospodarstwa domowe produkujące wyroby i świadczące usługi na własne potrzeby	2	1	138	0	0	0	<b>141</b>
U. Organizacje i zespoły eksterytorialne	0	0	0	0	0	0	<b>0</b>
<b>5. Wielkie grupy zawodów i specjalności</b>							
1 Przedstawiciele władz publicznych, wyżsi urzędnicy i kierownicy	0	0	12	0	0	0	<b>12</b>
2 Specjaliści	6	1	69	0	0	1	<b>77</b>
3 Technicy i inny średni personel	7	3	157	2	0	2	<b>171</b>
4 Pracownicy biurowi	1	0	173	8	0	1	<b>183</b>
5 Pracownicy usług i sprzedawcy	5	1	1 330	0	2	6	<b>1 344</b>
6 Rolnicy, ogrodnicy, leśnicy i rybacy	0	1	1 135	2	0	2	<b>1 140</b>
7 Robotnicy przemysłowi i rzemieślnicy	67	18	4 547	92	14	7	<b>4 745</b>
8 Operatorzy i monterzy maszyn i urządzeń	39	6	877	7	0	3	<b>932</b>
9 Pracownicy przy pracach prostych	56	38	9 543	69	6	12	<b>9 724</b>
0 Siły zbrojne	0	0	0	0	0	0	<b>0</b>
<b>6. Rodzaj umowy</b>							
Umowa o pracę	91	8	2 520	21	2	15	<b>2 657</b>
Umowa zlecenie	83	44	9 753	144	17	17	<b>10 058</b>
Umowa o dzieło	7	16	5 425	14	3	2	<b>5 467</b>
Inne	0	0	145	1	0	0	<b>146</b>
<b>7. Okres na jaki wystawiono oświadczenie</b>							
Poniżej 1 miesiąca	8	0	470	1	0	1	<b>480</b>
Od 1 do 3 miesięcy	18	4	3 042	18	0	3	<b>3 085</b>
Od 3 do 6 miesięcy	155	64	14 331	161	22	30	<b>14 763</b>

Źródło: opracowanie własne WUP w Szczecinie na podstawie danych z powiatowych urzędów pracy.

**Tabela 2. Liczba oświadczeń zarejestrowanych w powiatowych urzędach pracy na obszarze województwa zachodniopomorskiego według miesięcy w 2015 roku**

Powiat	2015												Suma
	styczeń	lut	marzec	kwiecień	maj	czerwiec	lipiec	sierpień	wrzesień	październik	listopad	grudzień	
Białogardzki	322	83	25	45	46	23	18	115	54	28	19	20	798
Choszczeński	2	20	5	5	17	14	4	20	0	14	9	2	112
Drawski	0	3	1	2	7	5	4	5	3	4	7	0	41
Goleniowski	66	74	75	83	55	119	114	215	250	199	212	102	1 564
Gryficki	11	17	90	56	32	56	72	63	37	24	15	42	515
Gryfiński	15	19	34	40	43	35	32	26	28	36	30	20	358
Kamieński	43	22	46	56	66	84	73	42	29	33	18	40	552
Kołobrzeski	24	66	43	45	37	61	114	58	79	57	50	53	687
Koszalin	23	28	54	49	74	136	155	79	106	96	91	90	981
Koszaliński	30	58	111	94	95	152	159	73	85	70	49	28	1 004
Łobeski	3	2	5	8	5	5	18	31	9	10	5	9	110
Myśliborski	26	26	13	34	35	19	19	33	109	126	56	46	542
Policki	16	28	64	120	85	72	81	84	103	57	40	13	763
Pyrzycki	18	7	3	5	4	65	13	15	57	54	11	7	259
Sławieński	14	17	26	29	14	110	70	47	55	82	61	54	579
Stargardzki	20	47	138	80	130	96	153	43	42	18	15	41	823
Szczecin	276	444	597	542	591	505	767	627	758	746	954	728	7 535
Szczecinecki	3	15	6	12	18	10	21	12	4	13	6	3	123
Świdwiński	4	16	60	28	21	61	44	58	26	59	23	44	444
Świnoujście	19	28	47	28	59	63	44	30	58	29	45	24	474
Wałecki	1	15	0	6	4	4	9	4	6	7	4	4	64
<b>Suma</b>	<b>936</b>	<b>1 035</b>	<b>1 443</b>	<b>1 367</b>	<b>1 438</b>	<b>1 695</b>	<b>1 984</b>	<b>1 680</b>	<b>1 898</b>	<b>1 762</b>	<b>1 720</b>	<b>1 370</b>	<b>18 328</b>

Źródło: opracowanie własne WUP w Szczecinie na podstawie danych z powiatowych urzędów pracy.

**Tabela 3. Liczba oświadczeń zarejestrowanych w powiatowych urzędach pracy na obszarze województwa zachodniopomorskiego według kraju pochodzenia cudzoziemca w 2015 roku**

Powiat	Kraj pochodzenia cudzoziemca						Suma
	Białoruś	Rosja	Ukraina	Mołdawia	Gruzja	Armenia	
Białogardzki	4	0	791	0	3	0	798
Choszczeński	0	0	112	0	0	0	112
Drawski	0	0	41	0	0	0	41
Goleniowski	2	1	1 560	0	1	0	1 564
Gryficki	8	2	503	2	0	0	515
Gryfiński	27	4	325	0	0	2	358
Kamieński	1	10	535	6	0	0	552
Kołobrzeski	0	1	631	49	6	0	687
Koszalin	20	7	922	30	0	2	981
Koszaliński	5	0	990	9	0	0	1 004
Łobeski	0	1	109	0	0	0	110
Myśliborski	1	1	540	0	0	0	542
Policki	0	0	759	3	1	0	763
Pyrzycki	0	0	259	0	0	0	259
Sławieński	1	0	570	5	0	3	579
Stargardzki	0	1	815	6	0	1	823
Szczecin	102	40	7 289	70	11	23	7 535
Szczecinecki	1	0	121	0	0	1	123
Świdwiński	6	0	438	0	0	0	444
Świnoujście	3	0	470	0	0	1	474
Wałcz	0	0	63	0	0	1	64
<b>Suma</b>	<b>181</b>	<b>68</b>	<b>17 843</b>	<b>180</b>	<b>22</b>	<b>34</b>	<b>18 328</b>

Źródło: opracowanie własne WUP w Szczecinie na podstawie danych z powiatowych urzędów pracy.

**Tabela 4. Liczba oświadczeń zarejestrowanych w powiatowych urzędach pracy na obszarze województwa zachodniopomorskiego według wieku pracownika w 2015 roku**

Powiat	Wiek pracownika				Suma
	poniżej 26 lat	26 - 40 lat	41 - 65 lat	powyżej 65 lat	
Białogardzki	240	381	177	0	798
Choszczeński	28	69	15	0	112
Drawski	3	22	15	1	41
Goleniowski	344	661	557	2	1 564
Gryficki	146	201	168	0	515
Gryfiński	60	178	119	1	358
Kamieński	124	257	171	0	552
Kołobrzeski	173	293	213	8	687
Koszalin	227	494	258	2	981
Koszaliński	281	426	295	2	1 004
Łobeski	35	52	23	0	110
Myśliborski	111	240	190	1	542
Policki	135	382	246	0	763
Pyrzycki	33	115	111	0	259
Sławieński	188	231	160	0	579
Stargardzki	162	396	265	0	823
Szczecin	1 712	3 771	2 048	4	7 535
Szczecinecki	37	53	33	0	123
Świdwiński	114	238	91	1	444
Świnoujście	124	216	133	1	474
Wałcz	16	26	22	0	64
<b>Suma</b>	<b>4 293</b>	<b>8 702</b>	<b>5 310</b>	<b>23</b>	<b>18 328</b>

Źródło: opracowanie własne WUP w Szczecinie na podstawie danych z powiatowych urzędów pracy.

**Tabela 5. Liczba oświadczeń zarejestrowanych w powiatowych urzędach pracy na obszarze województwa zachodniopomorskiego według sekcji PKD 2007 w 2015 roku**

Powiat	Sekcje wg Polskiej Klasyfikacji Działalności																				Suma	
	A.	B.	C.	D.	E.	F.	G.	H.	I.	J.	K.	L.	M.	N.	O.	P.	Q.	R.	S.	T.		U.
Białogardzki	774	0	1	0	0	2	0	4	6	0	0	0	2	0	0	0	0	0	9	0	0	798
Choszczeński	68	0	2	0	0	15	2	3	1	0	0	0	0	0	0	0	0	0	21	0	0	112
Drawski	9	1	13	0	0	10	3	4	0	0	0	0	0	0	0	0	0	0	0	1	0	41
Goleniowski	1 018	0	143	0	0	75	24	269	0	0	0	0	0	0	0	0	9	0	21	5	0	1 564
Gryficki	119	0	37	0	0	42	27	19	242	2	0	0	0	4	0	11	0	0	1	11	0	515
Gryfiński	69	0	27	0	0	89	25	45	78	0	2	7	3	8	0	0	0	2	3	0	0	358
Kamieński	15	0	4	0	0	190	5	13	307	0	0	0	1	0	0	0	0	2	15	0	0	552
Kołobrzegi	15	0	297	0	1	73	16	25	219	0	0	0	1	6	0	2	5	10	8	9	0	687
Koszalin	174	0	156	38	0	264	89	106	28	2	2	0	1	96	0	1	3	0	5	16	0	981
Koszaliński	283	0	146	0	3	87	164	16	113	3	0	1	0	22	0	0	0	11	148	7	0	1 004
Łobeski	14	0	67	0	0	6	13	2	2	0	4	0	0	0	0	0	0	1	0	1	0	110
Myśliborski	180	0	148	0	0	107	19	55	0	0	0	22	0	0	0	0	0	2	9	0	0	542
Policki	116	0	0	0	0	208	301	47	28	0	0	0	0	0	0	0	6	0	40	17	0	763
Pyrzycki	230	0	4	0	0	2	1	6	5	0	0	0	0	0	0	0	0	0	11	0	0	259
Sławieński	2	0	170	0	0	136	4	19	138	0	0	0	0	0	0	0	1	0	69	40	0	579
Stargardzki	641	3	6	0	0	103	16	15	13	0	0	0	0	0	0	0	5	0	20	1	0	823
Szczecin	214	0	559	4	18	1 050	323	145	253	55	1	139	117	3 972	0	311	6	45	291	32	0	7 535
Szczecinecki	13	0	15	0	0	57	7	5	12	0	0	0	0	4	0	1	0	0	9	0	0	123
Świdwiński	252	0	107	0	4	17	12	23	0	0	0	0	1	27	0	0	0	0	1	0	0	444
Świnoujście	0	0	56	5	0	147	25	1	212	0	0	2	0	0	0	0	1	3	22	0	0	474
Wałcz	19	0	33	0	0	2	1	7	1	0	0	0	0	0	0	0	0	0	0	1	0	64
<b>Suma</b>	<b>4 225</b>	<b>4</b>	<b>1 991</b>	<b>47</b>	<b>26</b>	<b>2 682</b>	<b>1 077</b>	<b>829</b>	<b>1 658</b>	<b>62</b>	<b>9</b>	<b>171</b>	<b>126</b>	<b>4 139</b>	<b>0</b>	<b>326</b>	<b>36</b>	<b>76</b>	<b>703</b>	<b>141</b>	<b>0</b>	<b>18 328</b>

*Źródło: opracowanie własne WUP w Szczecinie na podstawie danych z powiatowych urzędów pracy.*

A. Rolnictwo, leśnictwo, łowiectwo i rybactwo

B. Górnictwo i wydobywanie

C. Przetwórstwo przemysłowe

D. Wytwarzanie i zaopatrywanie w energię elektryczną, gaz, parę wodną, gorącą wodę i powietrze do układów klimatyzacyjnych

E. Dostawa wody; gospodarowanie ściekami i odpadami oraz działalność związana z rekultywacją

F. Budownictwo

G. Handel hurtowy i detaliczny; naprawa pojazdów samochodowych, włączając motocykle

H. Transport i gospodarka magazynowa

I. Działalność związana z zakwaterowaniem i usługami gastronomicznymi

J. Informacja i komunikacja

K. Działalność finansowa i ubezpieczeniowa

L. Działalność związana z obsługą rynku nieruchomości

M. Działalność profesjonalna, naukowa i techniczna

N. Działalność w zakresie usług administrowania i działalność wspierająca

O. Administracja publiczna i obrona narodowa; obowiązkowe zabezpieczenia społeczne

P. Edukacja

Q. Opieka zdrowotna i pomoc społeczna

R. Działalność związana z kulturą, rozrywką i rekreacją

S. Pozostała działalność usługowa

T. Gospodarstwa domowe zatrudniające pracowników; gospodarstwa domowe produkujące wyroby i świadczące usługi na własne potrzeby

U. Organizacje i zespoły eksterytorialne

**Tabela 6. Liczba oświadczeń zarejestrowanych w powiatowych urzędach pracy na obszarze województwa zachodniopomorskiego według wielkich grup zawodów i specjalności w 2015 roku**

Powiat	Wielkie grupy zawodów i specjalności										Suma
	1 Przedstawiciele władz publicznych, wyżsi urzędnicy i kierownicy	2 Specjaliści	3 Technicy i inny średni personel	4 Pracownicy biurowi	5 Pracownicy usług i sprzedawcy	6 Rolnicy, ogrodnicy, leśnicy i rybacy	7 Robotnicy przemysłowi i rzemieślnicy	8 Operatorzy i monterzy maszyn i urządzeń	9 Pracownicy przy pracach prostych	0 Siły zbrojne	
Białogardzki	0	0	0	0	13	52	3	9	721	0	798
Choszczeński	0	1	2	0	3	62	16	4	24	0	112
Drawski	0	0	0	0	3	3	16	5	14	0	41
Goleniowski	0	0	0	0	321	426	150	0	667	0	1 564
Gryficki	0	4	2	3	70	16	51	35	334	0	515
Gryfiński	0	1	17	1	26	23	74	48	168	0	358
Kamieński	0	0	0	0	8	9	0	0	535	0	552
Kołobrzeski	0	8	10	5	123	9	292	23	217	0	687
Koszalin	4	6	20	17	49	0	298	129	458	0	981
Koszaliński	1	0	5	8	28	19	193	26	724	0	1 004
Łobeski	0	0	1	1	13	0	12	30	53	0	110
Myśliborski	0	0	11	2	61	4	183	54	227	0	542
Policki	0	1	30	0	50	71	0	55	556	0	763
Pyrzycki	0	0	6	0	3	63	6	5	176	0	259
Sławieński	0	0	0	1	114	13	251	6	194	0	579
Stargardzki	0	1	2	2	36	207	56	11	508	0	823
Szczecin	7	45	59	139	222	142	2 909	394	3 618	0	7 535
Szczecinecki	0	3	5	0	11	10	69	11	14	0	123
Świdwiński	0	0	1	4	12	1	69	50	307	0	444
Świnoujście	0	3	0	0	175	0	85	20	191	0	474
Wałcz	0	4	0	0	3	10	12	17	18	0	64
<b>Suma</b>	<b>12</b>	<b>77</b>	<b>171</b>	<b>183</b>	<b>1 344</b>	<b>1 140</b>	<b>4 745</b>	<b>932</b>	<b>9 724</b>	<b>0</b>	<b>18 328</b>

Źródło: opracowanie własne WUP w Szczecinie na podstawie danych z powiatowych urzędów pracy.