

*Powierzenie pracy cudzoziemcom
na podstawie oświadczenia pracodawcy
bez konieczności uzyskania
zezwolenia na pracę
w województwie zachodniopomorskim
w 2014 roku*

Opracowanie:

Wydział Badań i Analiz

Szczecin 2015

Wstęp

Monitorowanie przebiegu rejestracji oświadczeń pracodawców o zamiarze powierzenia wykonywania pracy cudzoziemcom od kilku lat jest instrumentem pozwalającym na obserwację wprowadzonych uproszczeń w dostępie do rynku pracy dla niektórych grup cudzoziemców, pochodzących z państw trzecich. Krótkoterminową pracę w Polsce mogą podejmować obywatele Białorusi, Mołdowy, Rosji, Ukrainy, Gruzji i od 2014 roku także Armenii na podstawie stosownego oświadczenia zarejestrowanego w powiatowym urzędzie pracy bez obowiązku uzyskiwania zezwolenia na pracę. Podmiot zamierzający powierzyć taką pracę cudzoziemcowi (pracodawca lub osoba fizyczna) ma jedynie obowiązek zarejestrowania stosownego oświadczenia w powiatowym urzędzie pracy, właściwym dla siedziby lub miejsca zamieszkania wnioskodawcy.

Zgodnie z Rozporządzeniem Ministra Pracy i Polityki Społecznej z dnia 20 lipca 2011 r. w sprawie przypadków w których powierzenie wykonywania pracy cudzoziemcowi na terytorium Rzeczypospolitej Polskiej jest dopuszczalne bez konieczności uzyskania zezwolenia na pracę (Dz. U. z 2011 r. Nr 155, poz.919) obywatele ww. państw mogą podejmować krótkoterminową pracę w Polsce w okresie do 6 miesięcy w ciągu kolejnych 12 miesięcy.

Spis wykresów

Wykres 1. Liczba oświadczeń pracodawców zarejestrowanych w powiatowych urzędach pracy w województwie zachodniopomorskim w latach 2009 - 2014.....	4
Wykres 2. Liczba oświadczeń zarejestrowanych w powiatowych urzędach pracy w województwie zachodniopomorskim według miesięcy w 2014 roku	4
Wykres 3. Liczba i struktura oświadczeń według kraju pochodzenia cudzoziemca w województwie zachodniopomorskim w 2014 roku	5
Wykres 4. Struktura oświadczeń według wieku pracownika w województwie zachodniopomorskim w 2014 roku ..	6
Wykres 5. Struktura oświadczeń według sekcji PKD w województwie zachodniopomorskim w 2014 roku	6
Wykres 6. Struktura oświadczeń według wielkich grup zawodów i specjalności w województwie zachodniopomorskim w 2014 roku	7
Wykres 7. Struktura oświadczeń według rodzaju zawartej umowy w województwie zachodniopomorskim w 2014 roku	8
Wykres 8. Struktura oświadczeń według okresu na jaki wystawiono oświadczenie w województwie zachodniopomorskim w 2014 roku	8

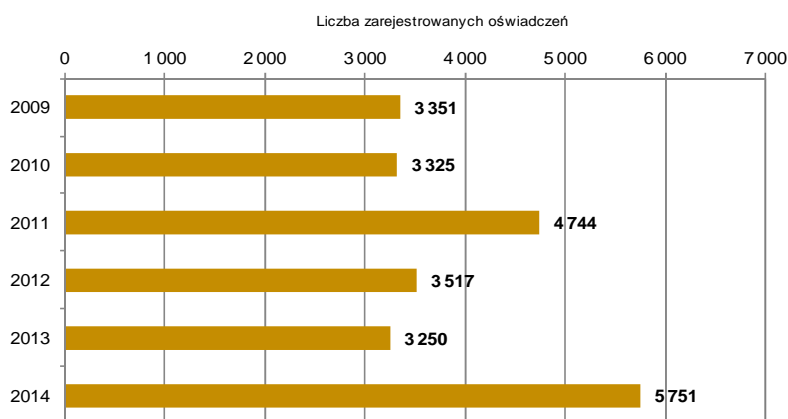
Aneks tabelaryczny

Tabela 1. Liczba i struktura oświadczeń zarejestrowanych w powiatowych urzędach pracy na obszarze województwa zachodniopomorskiego w 2014 roku	9
Tabela 2. Liczba oświadczeń zarejestrowanych w powiatowych urzędach pracy na obszarze województwa zachodniopomorskiego według miesięcy w 2014 roku	10
Tabela 3. Liczba oświadczeń zarejestrowanych w powiatowych urzędach pracy na obszarze województwa zachodniopomorskiego według kraju pochodzenia cudzoziemca w 2014 roku	11
Tabela 4. Liczba oświadczeń zarejestrowanych w powiatowych urzędach pracy na obszarze województwa zachodniopomorskiego według wieku pracownika w 2014 roku	12
Tabela 5. Liczba oświadczeń zarejestrowanych w powiatowych urzędach pracy na obszarze województwa zachodniopomorskiego według sekcji PKD w 2014 roku	13
Tabela 6. Liczba oświadczeń zarejestrowanych w powiatowych urzędach pracy na obszarze województwa zachodniopomorskiego według wielkich grup zawodów i specjalności w 2014 roku	14

Liczba i struktura oświadczeń pracodawców o powierzeniu wykonywania pracy cudzoziemcom w województwie zachodniopomorskim w 2014 roku

W 2014 roku w powiatowych urzędach pracy na obszarze województwa zachodniopomorskiego pracodawcy zamierzający powierzyć wykonywanie krótkoterminowej pracy cudzoziemcowi złożyli łącznie 5 751 niezbędnych oświadczeń. Liczba złożonych deklaracji była zdecydowanie wyższa zarówno w 2013 roku, jak i w latach wcześniejszych. W strukturze złożonych oświadczeń według płci przeważała liczba oświadczeń informujących o zatrudnieniu mężczyzn – 57,5%.

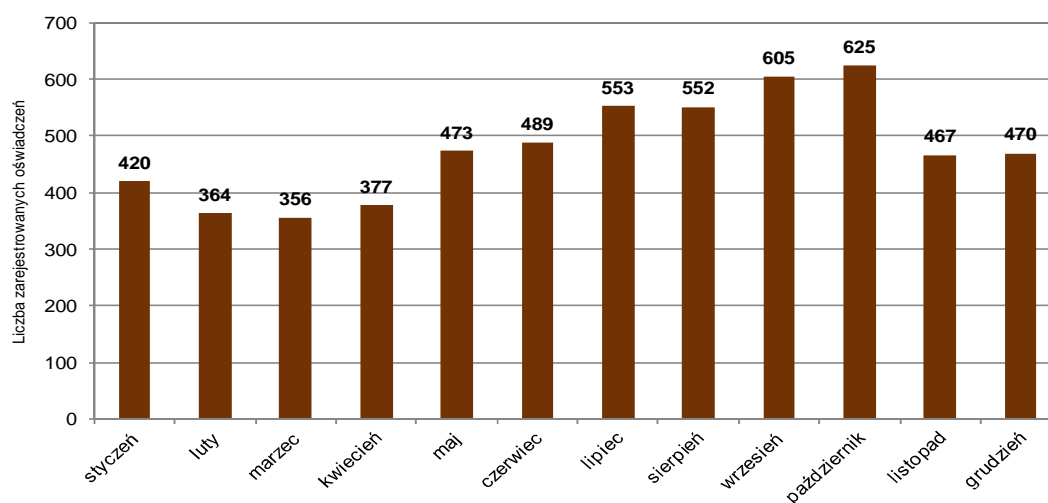
Wykres 1. Liczba oświadczeń pracodawców zarejestrowanych w powiatowych urzędach pracy w województwie zachodniopomorskim w latach 2009 - 2014



Źródło: opracowanie własne WUP w Szczecinie na podstawie danych z powiatowych urzędów pracy.

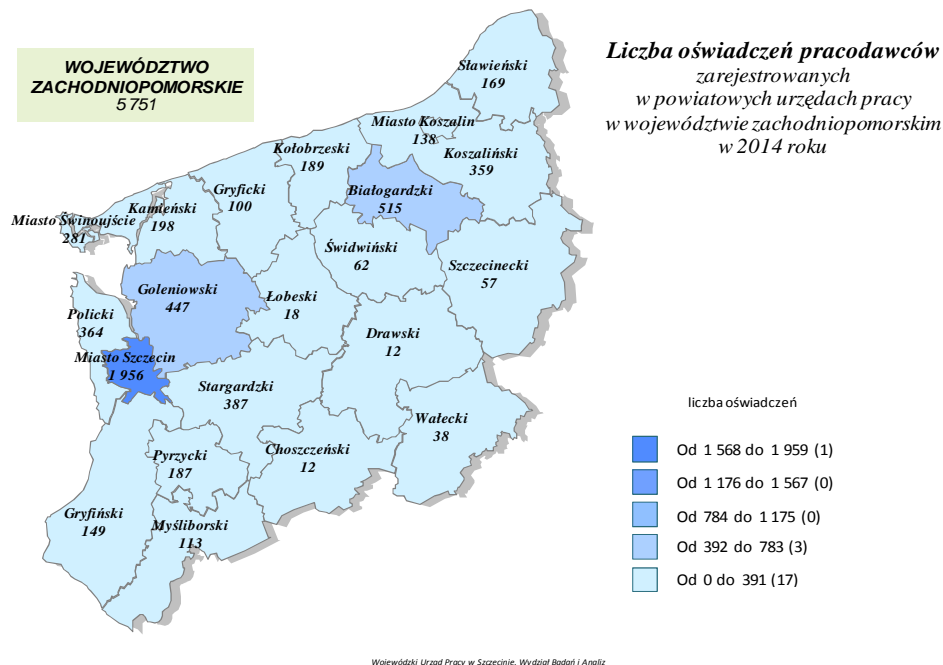
Najwięcej wniosków w omawianym roku (ponad 600) zarejestrowano w październiku i wrześniu, czyli w okresie corocznego sezonowego wzrostu bezrobocia. Liczba oświadczeń stale rosła od marca 2014 roku, a w dwóch ostatnich jego miesiącach była nawet wyższa niż na jego początku. Poprawa sytuacji na rynku pracy w 2014 roku zauważalna była także w liczbie oświadczeń pracodawców.

Wykres 2. Liczba oświadczeń zarejestrowanych w powiatowych urzędach pracy w województwie zachodniopomorskim według miesięcy w 2014 roku



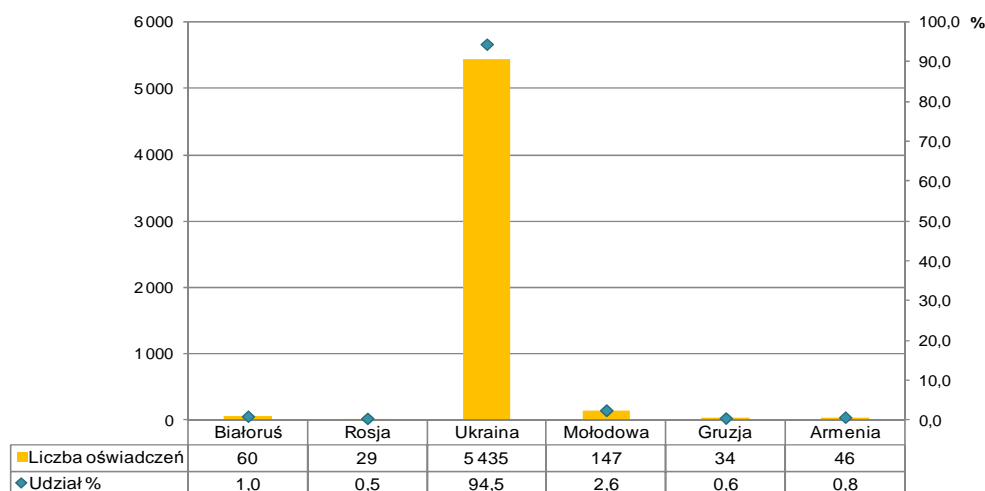
Źródło: opracowanie własne WUP w Szczecinie na podstawie danych z powiatowych urzędów pracy.

Z 5 751 zarejestrowanych oświadczeń pracodawców w 2014 roku, najwięcej tj. 34% (1 956 deklaracji) złożono w Urzędzie Pracy w Szczecinie. Na kolejnych miejscach pod względem liczby złożonych oświadczeń plasowały się: powiat białogardzki – 9,0% (515 deklaracji) i powiat goleniowski – 7,8% (447 deklaracji).



W zdecydowanej większości zarejestrowane w minionym roku oświadczenia dotyczyły obywateli Ukrainy tj. 94,5% (5 435 deklaracji pracodawców). Ponad 100 oświadczeń informowało o powierzeniu pracy obywatelom Mołdowy – 2,6%. Mniej niż 50 deklaracji dotyczyło zatrudnienia obywateli Armenii, Gruzji i Rosji.

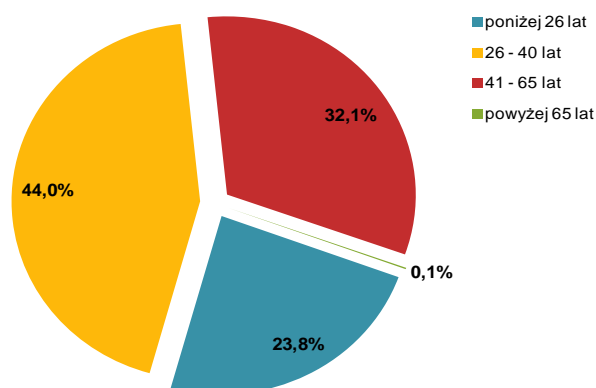
Wykres 3. Liczba i struktura oświadczeń według kraju pochodzenia cudzoziemca w województwie zachodniopomorskim w 2014 roku



Źródło: opracowanie własne WUP w Szczecinie na podstawie danych z powiatowych urzędów pracy.

Struktura złożonych oświadczeń według wieku cudzoziemca pokazuje, że najczęściej pracodawców zatrudniło osoby z przedziału wiekowego 26 – 40 lat (44,0%), blisko 1/3 obcokrajowców to osoby w wieku 41 – 65 lat, a prawie co piąty miał mniej niż 26 lat.

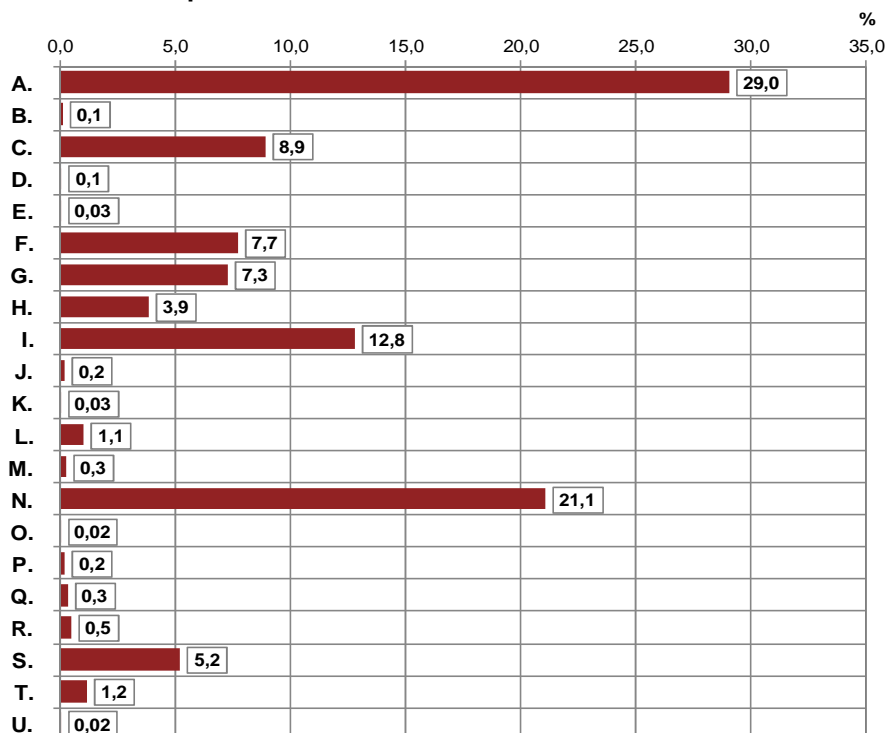
Wykres 4. Struktura oświadczeń według wieku pracownika w województwie zachodniopomorskim w 2014 roku



Źródło: opracowanie własne WUP w Szczecinie na podstawie danych z powiatowych urzędów pracy.

W 2014 roku największa grupa pracodawców zatrudniła cudzoziemców w zakładach których działalność koncentrowała się w sekcji według Polskiej Klasyfikacji Działalności (PKD) *rolnictwo, leśnictwo, łowiectwo i rybactwo (A)* – 29,0% wszystkich deklaracji, a następnie w sekcji *działalność w zakresie usług administrowania i działalność wspierająca (N)* – 21,1%. Ponad 10% oświadczeń dotyczyło powierzenia wykonywania pracy w sekcji *działalność związana z zakwaterowaniem i usługami gastronomicznymi (I)* – 12,8%.

Wykres 5. Struktura oświadczeń według sekcji Polskiej Klasyfikacji Działalności (PKD) w województwie zachodniopomorskim w 2014 roku



Źródło: opracowanie własne WUP w Szczecinie na podstawie danych z powiatowych urzędów pracy.

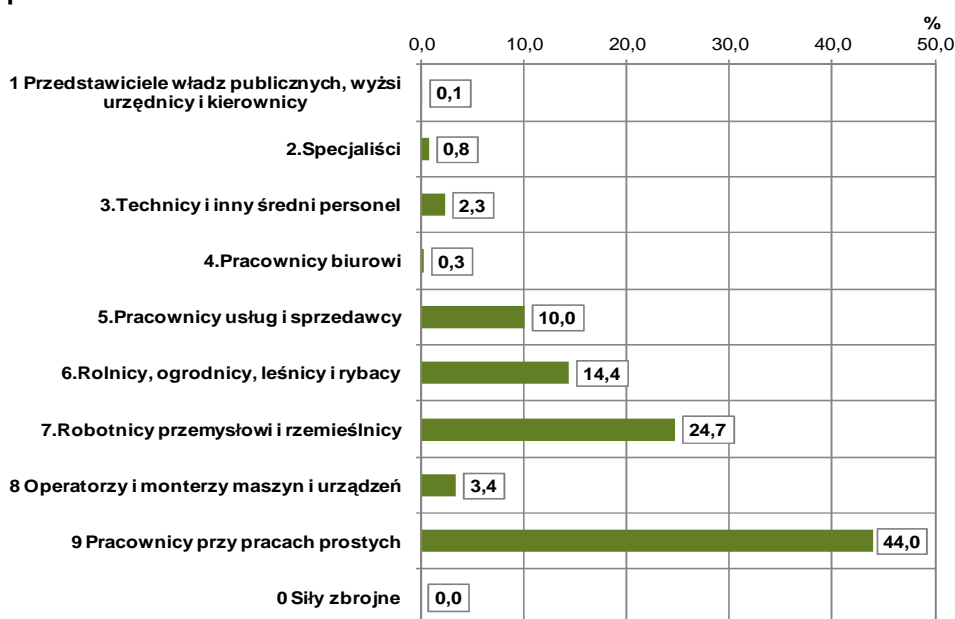
Sekcje Polskiej Klasyfikacji Działalności (PKD)

- A. Rolnictwo, leśnictwo, łowiectwo i rybactwo
- B. Górnictwo i wydobywanie
- C. Przetwórstwo przemysłowe

- D. Wytwarzanie i zaopatrywanie w energię elektryczną, gaz, parę wodną, gorącą wodę i powietrze do układów klimatyzacyjnych
- E. Dostawa wody; gospodarowanie ściekami i odpadami oraz działalność związana z rekultywacją
- F. Budownictwo
- G. Handel hurtowy i detaliczny; naprawa pojazdów samochodowych, włączając motocykle
- H. Transport i gospodarka magazynowa
- I. Działalność związana z zakwaterowaniem i usługami gastronomicznymi
- J. Informacja i komunikacja
- K. Działalność finansowa i ubezpieczeniowa
- L. Działalność związana z obsługą rynku nieruchomości
- M. Działalność profesjonalna, naukowa i techniczna
- N. Działalność w zakresie usług administrowania i działalność wspierająca
- O. Administracja publiczna i obrona narodowa; obowiązkowe zabezpieczenia społeczne
- P. Edukacja
- Q. Opieka zdrowotna i pomoc społeczna
- R. Działalność związana z kulturą, rozrywką i rekreacją
- S. Pozostała działalność usługowa
- T. Gospodarstwa domowe zatrudniające pracowników; gospodarstwa domowe produkujące wyroby i świadczące usługi na własne potrzeby
- U. Organizacje i zespoły eksterytorialne

Struktura składanych oświadczeń pracodawców w 2014 roku według wielkich grup zawodów i specjalności informuje, że pracodawcy najczęściej zatrudniali osoby z grupy wielkiej zawodów *pracownicy przy pracach prostych* – 44,0% wszystkich deklaracji. Blisko ¼ deklaracji dotyczyła grupy *robotnicy przemysłowi i rzemieślnicy*. 0,8% wniosków informowało o powierzeniu wykonywania pracy cudzoziemcom z grupy *specjaliści*.

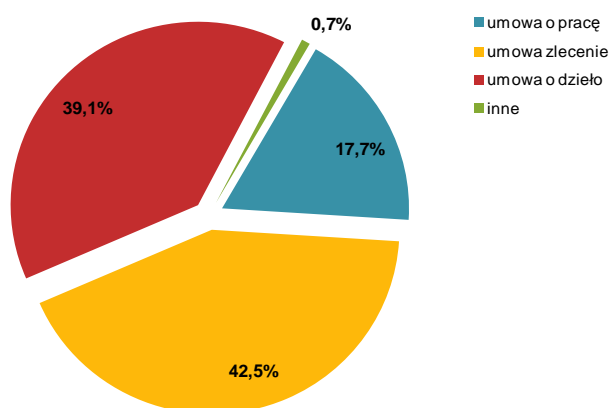
Wykres 6. Struktura oświadczeń według wielkich grup zawodów i specjalności w województwie zachodniopomorskim w 2014 roku



Źródło: opracowanie własne WUP w Szczecinie na podstawie danych z powiatowych urzędów pracy.

Pracodawcy składając oświadczenie informują o rodzaju umowy na podstawie której będzie wykonywana przez cudzoziemca praca. W 2014 roku najwięcej pracodawców zawarło z obcokrajowcami umowę zlecenie tj. 42,5%, a następnie umowę o dzieło – 39,1%. Pozostałe deklaracje informowały o zatrudnieniu na podstawie umowy o pracę – 17,7%, a w przypadku 0,7% wniosków pracodawcy nie poinformowali jaki rodzaj umowy zawarli z cudzoziemcem (42 oświadczenia).

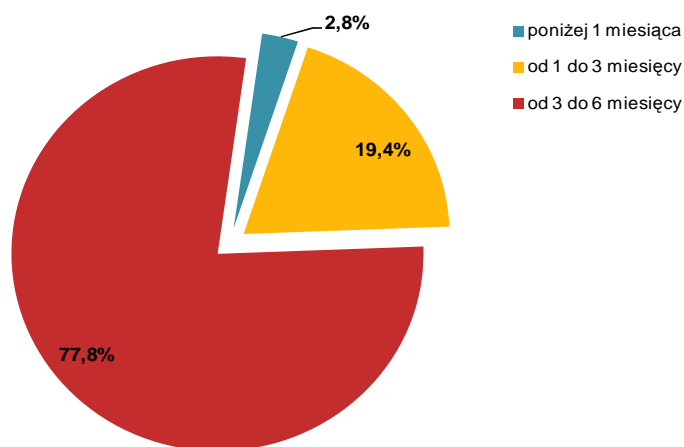
Wykres 7. Struktura oświadczeń według rodzaju zawartej umowy w województwie zachodniopomorskim w 2014 roku



Źródło: opracowanie własne WUP w Szczecinie na podstawie danych z powiatowych urzędów pracy.

W 2014 roku w zdecydowanej większości pracodawcy korzystali z maksymalnego określonego w rozporządzeniu okresu na jaki można powierzyć wykonywanie pracy cudzoziemcowi bez konieczności uzyskania zezwolenia na pracę tj. od 3 do 6 miesięcy – 77,8% wniosków. W przypadku blisko $\frac{1}{5}$ deklaracji okres zatrudnienia wynosił od 1 do 3 miesięcy, a 2,8% deklaracji informowało o wykonywaniu pracy krócej niż jeden miesiąc.

Wykres 8. Struktura oświadczeń według okresu na jaki wystawiono oświadczenie w województwie zachodniopomorskim w 2014 roku



Źródło: opracowanie własne WUP w Szczecinie na podstawie danych z powiatowych urzędów pracy.

Aneks tabelaryczny

Tabela 1. Liczba i struktura oświadczeń zarejestrowanych w powiatowych urzędach pracy na obszarze województwa zachodniopomorskiego w 2014 roku

Wyszczególnienie	Kraj pochodzenia cudzoziemca						Razem
	Białoruś	Rosja	Ukraina	Mołdowa	Gruzja	Armenia	
1. Liczba oświadczeń	60	29	5 435	147	34	46	5 751
w tym - liczba oświadczeń dla osób, które już posiadają wizę lub zezwolenie na zamieszkanie	13	6	2 027	34	12	18	2 110
2. Liczba kobiet	30	15	2 319	62	3	13	2 442
3. Wiek pracownika							
3.1. poniżej 26 lat	13	8	1 272	54	8	12	1 367
3.2. 26-40 lat	33	11	2 393	57	18	20	2 532
3.3. 41-65 lat	14	10	1 763	36	8	14	1 845
3.4. powyżej 65 lat	0	0	7	0	0	0	7
4. Sekcje PKD							
A. Rolnictwo, leśnictwo, łowiectwo i rybactwo	3	1	1 641	18	7	0	1 670
B. Górnictwo i wydobywanie	0	0	5	2	0	0	7
C. Przetwórstwo przemysłowe	0	2	462	40	3	5	512
D. Wytwarzanie i zaopatrywanie w energię elektryczną, gaz, parę wodną, gorącą wodę i powietrze do układów klimatyzacyjnych	0	0	5	0	0	0	5
E. Dostawa wody; gospodarowanie ściekami i odpadami oraz działalność związana z rekultywacją	0	0	2	0	0	0	2
F. Budownictwo	8	2	424	3	7	0	444
G. Handel hurtowy i detaliczny; naprawa pojazdów samochodowych, włączając motocykle	6	1	380	18	3	12	420
H. Transport i gospodarka magazynowa	2	0	220	0	0	0	222
I. Działalność związana z zakwaterowaniem i usługami	23	5	689	12	4	3	736
J. Informacja i komunikacja	0	1	11	0	0	0	12
K. Działalność finansowa i ubezpieczeniowa	0	0	2	0	0	0	2
L. Działalność związana z obsługą rynku nieruchomości	0	0	60	0	0	1	61
M. Działalność profesjonalna, naukowa i techniczna	0	0	12	3	1	0	16
N. Działalność w zakresie usług administrowania i działalność	14	11	1 111	46	8	21	1 211
O. Administracja publiczna i obrona narodowa; obowiązkowe zabezpieczenia społeczne	1	0	0	0	0	0	1
P. Edukacja	0	1	10	0	0	2	13
Q. Opieka zdrowotna i pomoc społeczna	0	0	17	0	0	2	19
R. Działalność związana z kulturą, rozrywką i rekreacją	0	0	28	0	0	0	28
S. Pozostała działalność usługowa	1	5	292	2	1	0	301
T. Gospodarstwa domowe zatrudniające pracowników; gospodarstwa domowe produkujące wyroby i świadczące usługi na	2	0	63	3	0	0	68
U. Organizacje i zespoły eksterytorialne	0	0	1	0	0	0	1
5. Wielkie grupy zawodów i specjalności							
1 Przedstawiciele władz publicznych, wyżsi urzędnicy i kierownicy	0	0	7	0	0	0	7
2 Specjaliści	0	2	42	0	0	0	44
3 Technicy i inny średni personel	6	1	124	0	0	1	132
4 Pracownicy biurowi	0	0	16	0	0	0	16
5 Pracownicy usług i sprzedawcy	13	3	544	8	0	9	577
6 Rolnicy, ogrodnicy, leśnicy i rybacy	0	0	817	3	7	0	827
7 Robotnicy przemysłowi i rzemieślnicy	9	9	1 269	95	20	18	1 420
8 Operatorzy i monterzy maszyn i urządzeń	2	0	191	0	1	2	196
9 Pracownicy przy pracach prostych	30	14	2 425	41	6	16	2 532
0 Siły zbrojne	0	0	0	0	0	0	0
6. Rodzaj umowy							
Umowa o pracę	28	6	961	7	2	12	1 016
Umowa zlecenie	20	18	2 279	81	14	31	2 443
Umowa o dzieło	12	5	2 155	58	18	2	2 250
Inne	0	0	40	1	0	1	42
7. Okres na jaki wystawiono oświadczenie							
Poniżej 1 miesiąca	2	0	159	0	0	2	163
Od 1 do 3 miesięcy	8	5	1 089	5	2	4	1 113
Od 3 do 6 miesięcy	50	24	4 187	142	32	40	4 475

Źródło: opracowanie własne WUP w Szczecinie na podstawie danych z powiatowych urzędów pracy.

Tabela 2. Liczba oświadczeń zarejestrowanych w powiatowych urzędach pracy na obszarze województwa zachodniopomorskiego według miesięcy w 2014 roku

Powiat	2014												Suma
	styczeń	luty	marzec	kwiecień	maj	czerwiec	lipiec	sierpień	wrzesień	październik	listopad	grudzień	
Białogardzki	214	69	87	13	50	5	46	11	7	9	4	0	515
Choszczeński	2	1	0	3	0	1	0	1	1	1	1	1	12
Drawski	0	0	1	3	1	2	2	0	1	1	0	1	12
Goleniowski	16	18	5	23	14	34	45	37	62	49	82	62	447
Gryficki	12	8	15	17	5	20	10	3	4	1	4	1	100
Gryfiński	9	10	17	20	10	11	6	10	10	19	7	20	149
Kamieński	5	14	8	19	18	28	22	26	4	18	11	25	198
Kołobrzegi	1	14	23	11	15	41	12	20	9	14	13	16	189
Koszalin	1	7	14	3	2	5	5	8	35	27	16	15	138
Koszaliński	25	50	12	37	60	22	65	37	26	12	3	10	359
Łobeski	0	0	0	0	2	2	4	1	0	4	5	0	18
Myśliborski	1	0	27	28	4	3	2	1	1	25	15	6	113
Policki	4	57	16	13	28	43	40	30	45	48	29	11	364
Pyrzycki	7	1	2	4	5	44	10	8	21	64	12	9	187
Sławieński	24	11	4	13	15	8	13	5	21	9	12	34	169
Stargardzki	14	5	10	37	75	39	70	74	26	13	12	12	387
Szczecin	67	88	101	110	127	132	164	212	280	245	217	213	1 956
Szczecinecki	1	1	5	3	1	12	8	9	6	7	3	1	57
Świdwiński	4	1	2	3	0	3	7	20	5	12	2	3	62
Świnoujście	12	3	7	14	40	33	13	36	32	43	18	30	281
Wałecki	1	6	0	3	1	1	9	3	9	4	1	0	38
Suma	420	364	356	377	473	489	553	552	605	625	467	470	5 751

Źródło: opracowanie własne WUP w Szczecinie na podstawie danych z powiatowych urzędów pracy.

Tabela 3. Liczba oświadczeń zarejestrowanych w powiatowych urzędach pracy na obszarze województwa zachodniopomorskiego według kraju pochodzenia cudzoziemca w 2014 roku

Powiat	Kraj pochodzenia cudzoziemca						Suma
	Białoruś	Rosja	Ukraina	Mołdowa	Gruzja	Armenia	
Białogardzki	0	1	505	2	7	0	515
Choszczeński	0	0	12	0	0	0	12
Drawski	2	0	10	0	0	0	12
Goleniowski	0	0	446	0	1	0	447
Gryficki	0	0	99	0	1	0	100
Gryfiński	22	2	120	4	1	0	149
Kamieński	2	3	192	0	1	0	198
Kołobrzeski	1	0	188	0	0	0	189
Koszalin	3	1	132	0	0	2	138
Koszaliński	1	2	354	2	0	0	359
Łobeski	2	0	16	0	0	0	18
Myśliborski	1	0	102	10	0	0	113
Policki	0	0	335	26	3	0	364
Pyrzycki	0	0	187	0	0	0	187
Sławieński	2	4	124	39	0	0	169
Stargardzki	0	0	385	2	0	0	387
Szczecin	21	13	1 806	58	20	38	1 956
Szczecinecki	0	0	52	0	0	5	57
Świdwiński	0	1	61	0	0	0	62
Świnoujście	3	2	271	4	0	1	281
Wałcz	0	0	38	0	0	0	38
Suma	60	29	5 435	147	34	46	5 751

Źródło: opracowanie własne WUP w Szczecinie na podstawie danych z powiatowych urzędów pracy.

Tabela 4. Liczba oświadczeń zarejestrowanych w powiatowych urzędach pracy na obszarze województwa zachodniopomorskiego według wieku pracownika w 2014 roku

Powiat	Wiek pracownika				Suma
	poniżej 26 lat	26 - 40 lat	41 - 65 lat	powyżej 65 lat	
Białogardzki	179	245	91	0	515
Choszczeński	4	5	3	0	12
Drawski	1	2	9	0	12
Goleniowski	99	175	173	0	447
Gryficki	18	48	34	0	100
Gryfiński	21	75	53	0	149
Kamieński	37	96	65	0	198
Kołobrzeski	66	64	59	0	189
Koszalin	4	80	54	0	138
Koszaliński	83	157	119	0	359
Łobeski	8	7	3	0	18
Myśliborski	28	57	28	0	113
Policki	69	152	142	1	364
Pyrzycki	22	71	94	0	187
Sławieński	57	55	57	0	169
Stargardzki	109	142	136	0	387
Szczecin	468	891	593	4	1 956
Szczecinecki	13	22	22	0	57
Świdwiński	9	23	29	1	62
Świnoujście	61	144	76	0	281
Wałcz	11	21	5	1	38
Suma	1 367	2 532	1 845	7	5 751

Źródło: opracowanie własne WUP w Szczecinie na podstawie danych z powiatowych urzędów pracy.

Tabela 5. Liczba oświadczeń zarejestrowanych w powiatowych urzędach pracy na obszarze województwa zachodniopomorskiego według sekcji PKD w 2014 roku

Powiat	Sekcje wg Polskiej Klasyfikacji Działalności																				Suma	
	A.	B.	C.	D.	E.	F.	G.	H.	I.	J.	K.	L.	M.	N.	O.	P.	Q.	R.	S.	T.		U.
Białogardzki	502	0	0	0	0	2	0	0	5	0	0	0	0	0	0	3	0	0	3	0	0	515
Choszczeński	4	0	3	0	0	1	2	0	0	0	0	0	0	0	0	0	0	0	2	0	0	12
Drawski	8	0	2	0	0	0	0	0	0	0	0	0	0	0	0	0	0	0	0	2	0	12
Goleniowski	291	3	39	0	0	25	6	65	2	0	0	0	0	0	0	1	7	0	2	6	0	447
Gryficki	13	0	1	0	0	2	12	1	68	0	0	0	0	0	0	0	0	0	2	1	0	100
Gryfiński	3	0	20	0	0	16	10	3	95	0	0	0	0	1	0	0	0	0	1	0	0	149
Kamieński	15	0	0	0	0	63	1	0	99	0	0	0	0	0	0	0	0	1	19	0	0	198
Kołobrzeski	21	0	87	0	0	5	2	3	53	0	0	0	0	0	0	0	1	12	4	1	0	189
Koszalin	12	0	13	0	0	18	1	75	9	1	0	0	0	1	0	0	1	0	0	7	0	138
Koszaliński	127	0	12	0	2	31	6	7	45	1	0	0	0	3	0	0	0	7	110	8	0	359
Łobeski	7	0	5	0	0	0	1	3	0	0	0	0	0	0	0	0	0	0	0	2	0	18
Myśliborski	68	0	17	0	0	0	4	7	0	0	0	0	1	0	1	0	0	0	13	2	0	113
Policki	20	0	0	0	0	32	276	8	10	0	0	0	0	0	0	0	0	0	9	9	0	364
Pyrzycki	175	0	1	0	0	5	2	0	1	0	0	0	0	0	0	0	0	0	3	0	0	187
Sławieński	15	0	47	0	0	9	4	10	79	0	0	0	0	0	0	0	0	0	5	0	0	169
Stargardzki	327	1	4	0	0	15	13	3	13	0	2	0	0	0	0	1	1	6	0	1	387	
Szczecin	19	3	209	5	0	154	53	36	100	10	0	53	15	1 206	0	9	6	6	42	30	0	1 956
Szczecinecki	3	0	3	0	0	15	13	0	13	0	0	0	0	0	0	1	0	9	0	0	57	
Świdwiński	31	0	4	0	0	16	0	1	0	0	0	0	0	0	0	0	0	10	0	0	62	
Świnoujście	0	0	19	0	0	35	14	0	142	0	0	8	0	0	0	0	2	1	60	0	0	281
Wałcz	9	0	26	0	0	0	0	0	2	0	0	0	0	0	0	0	0	0	1	0	0	38
Suma	1 670	7	512	5	2	444	420	222	736	12	2	61	16	1 211	1	13	19	28	301	68	1	5 751

Źródło: opracowanie własne WUP w Szczecinie na podstawie danych z powiatowych urzędów pracy.

A. Rolnictwo, leśnictwo, łowiectwo i rybactwo

B. Górnictwo i wydobywanie

C. Przetwórstwo przemysłowe

D. Wytwarzanie i zaopatrywanie w energię elektryczną, gaz, parę wodną, gorącą wodę i powietrze do układów klimatyzacyjnych

E. Dostawa wody; gospodarowanie ściekami i odpadami oraz działalność związana z rekultywacją

F. Budownictwo

G. Handel hurtowy i detaliczny; naprawa pojazdów samochodowych, włączając motocykle

H. Transport i gospodarka magazynowa

I. Działalność związana z zakwaterowaniem i usługami gastronomicznymi

J. Informacja i komunikacja

K. Działalność finansowa i ubezpieczeniowa

L. Działalność związana z obsługą rynku nieruchomości

M. Działalność profesjonalna, naukowa i techniczna

N. Działalność w zakresie usług administrowania i działalność wspierająca

O. Administracja publiczna i obrona narodowa; obowiązkowe zabezpieczenia społeczne

P. Edukacja

Q. Opieka zdrowotna i pomoc społeczna

R. Działalność związana z kulturą, rozrywką i rekreacją

S. Pozostała działalność usługowa

T. Gospodarstwa domowe zatrudniające pracowników; gospodarstwa domowe produkujące wyroby i świadczące usługi na własne potrzeby

U. Organizacje i zespoły eksterytorialne

Tabela 6. Liczba oświadczeń zarejestrowanych w powiatowych urzędach pracy na obszarze województwa zachodniopomorskiego według wielkich grup zawodów i specjalności w 2014 roku

Powiat	Wielkie grupy zawodów i specjalności										Suma
	1 Przedstawiciele władz publicznych, wyżsi urzędnicy i kierownicy	2 Specjaliści	3 Technicy i inny średni personel	4 Pracownicy biurowi	5 Pracownicy usług i sprzedawcy	6 Rolnicy, ogrodnicy, leśnicy i rybacy	7 Robotnicy przemysłowi i rzemieślnicy	8 Operatorzy i monterzy maszyn i urządzeń	9 Pracownicy przy pracach prostych	0 Siły zbrojne	
Białogardzki	0	0	0	0	6	505	0	2	2	0	515
Choszczeński	0	0	0	0	4	4	3	0	1	0	12
Drawski	0	0	0	0	0	1	2	0	9	0	12
Goleniowski	5	0	1	0	70	71	40	0	260	0	447
Gryficki	0	0	1	0	17	2	5	2	73	0	100
Gryfiński	0	2	9	0	29	3	28	3	75	0	149
Kamieński	0	0	1	0	78	16	0	0	103	0	198
Kołobrzeski	0	3	4	0	39	4	65	9	65	0	189
Koszalin	1	3	2	0	5	3	22	73	29	0	138
Koszaliński	0	0	1	1	10	2	14	12	319	0	359
Łobeski	0	0	0	0	7	4	1	3	3	0	18
Myśliborski	0	1	2	0	5	5	30	8	62	0	113
Policki	0	0	5	3	12	83	7	0	254	0	364
Pyrzycki	0	0	1	0	3	72	5	0	106	0	187
Sławieński	0	0	0	0	21	2	74	2	70	0	169
Stargardzki	0	1	2	1	27	0	6	9	341	0	387
Szczecin	1	28	98	11	96	30	998	65	629	0	1 956
Szczecinecki	0	5	1	0	23	2	25	0	1	0	57
Świdwiński	0	1	0	0	8	15	6	1	31	0	62
Świnoujście	0	0	4	0	116	0	87	3	71	0	281
Wałcz	0	0	0	0	1	3	2	4	28	0	38
Suma	7	44	132	16	577	827	1 420	196	2 532	0	5 751

Źródło: opracowanie własne WUP w Szczecinie na podstawie danych z powiatowych urzędów pracy.