

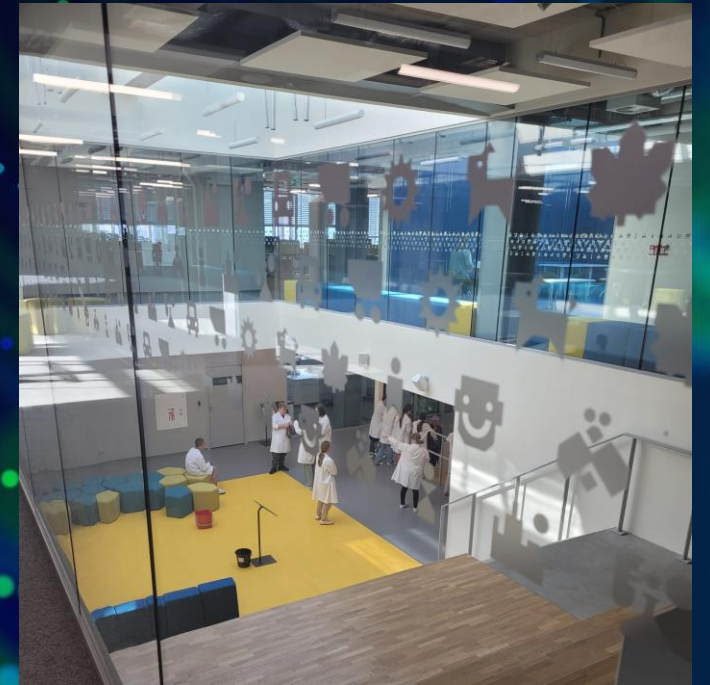
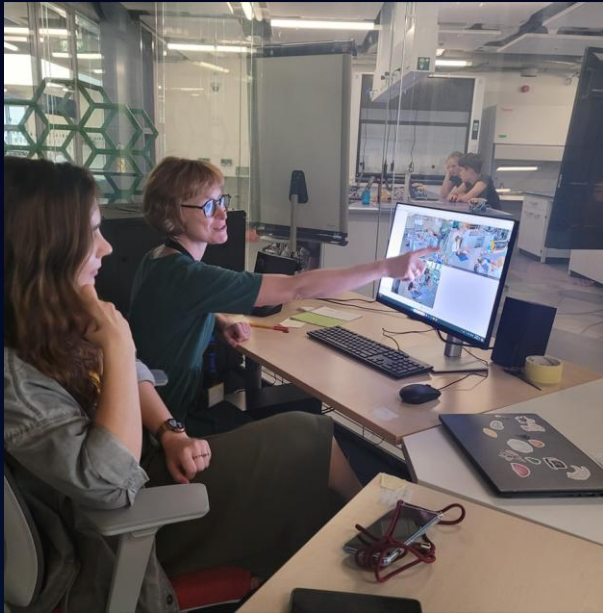
Uczyć (się) to ryzykować – tylko kto podejmuje to ryzyko?





CENTRUM
NAUKI
KOPERNIK

20



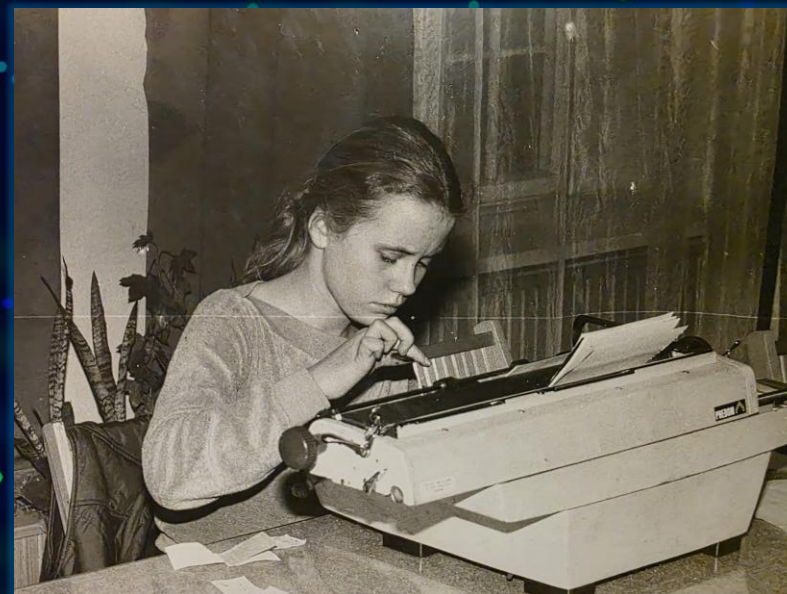
- zawody znikają – i to jest normalne



(fot. PAP/EPA).

Dekada	Zawody – ikony swego czasu	Kluczowe kompetencje
1990	księgowy, prawnik, lekarz, inżynier, urzędnik bankowy, handlowiec	stabilność, wiedza specjalistyczna, hierarchia, doświadczenie
2000	programista, administrator IT, specjalista telekomunikacji, manager, konsultant biznesowy	obsługa komputerów, język angielski, organizacja pracy, wykorzystanie internetu
2010	social media manager, projektant UX/UI, analityk danych, twórca aplikacji mobilnych, specjalista e-commerce	kreatywność, analiza danych, komunikacja online, sprzedaż
2020	specjalista AI, specjalista ds. cyberbezpieczeństwa, cloud engineer, twórca contentu, ekspert ESG, product manager	automatyzacja, praca zdalna, AI, zarządzanie zmianą
2030	architekt AI, trener modeli AI, ekspert cyber-etyki, projektant środowisk VR/AR, specjalista human-tech, analityk klimatyczny	kreatywność strategiczna, współpraca z AI, interdyscyplinarność, odporność na zmiany

- kompetencje „dziś” szybko się dezaktualizują – to też jest normalne



- adaptacja zastępuje stabilność – i dlaczego nas to dziwi?





1. Nie ma uczenia się i rozwoju bez ryzyka.

ale

2. Podejmowanie ryzyka może być wspierane lub karane.

Odwaga poznawcza (cognitive courage) to zdolność do utrzymywania ciekawości i gotowości do refleksji mimo niepewności, sprzecznych informacji, presji społecznej czy ryzyka błędu w rozumowaniu.

Gotowość do ryzyka to skłonność do podejmowania działań, w których wynik jest niepewny i może wiązać się ze stratą (materialną, społeczną, emocjonalną).



Kto zbuduje odwagę poznawczą?

The background features a series of glowing, dotted lines in shades of blue and green. These lines originate from the right side of the frame and fan out towards the left, creating a sense of depth and movement. The lines are composed of small, bright dots, giving them a digital or particle-like appearance. The overall color palette is dark blue, with the glowing lines providing a vibrant contrast.

Geert Hofstede



Co różnicuje kultury?

1. Dystans władzy (PDI)
2. Indywidualizm vs. kolektywizm (IDV)
3. Męskość vs. kobiecość (MAS)
- 4. Unikanie niepewności (UAI)**
5. Orientacja długoterminowa vs. krótkoterminowa (LTO)
6. Pobłażliwość vs. powściągliwość (IND)

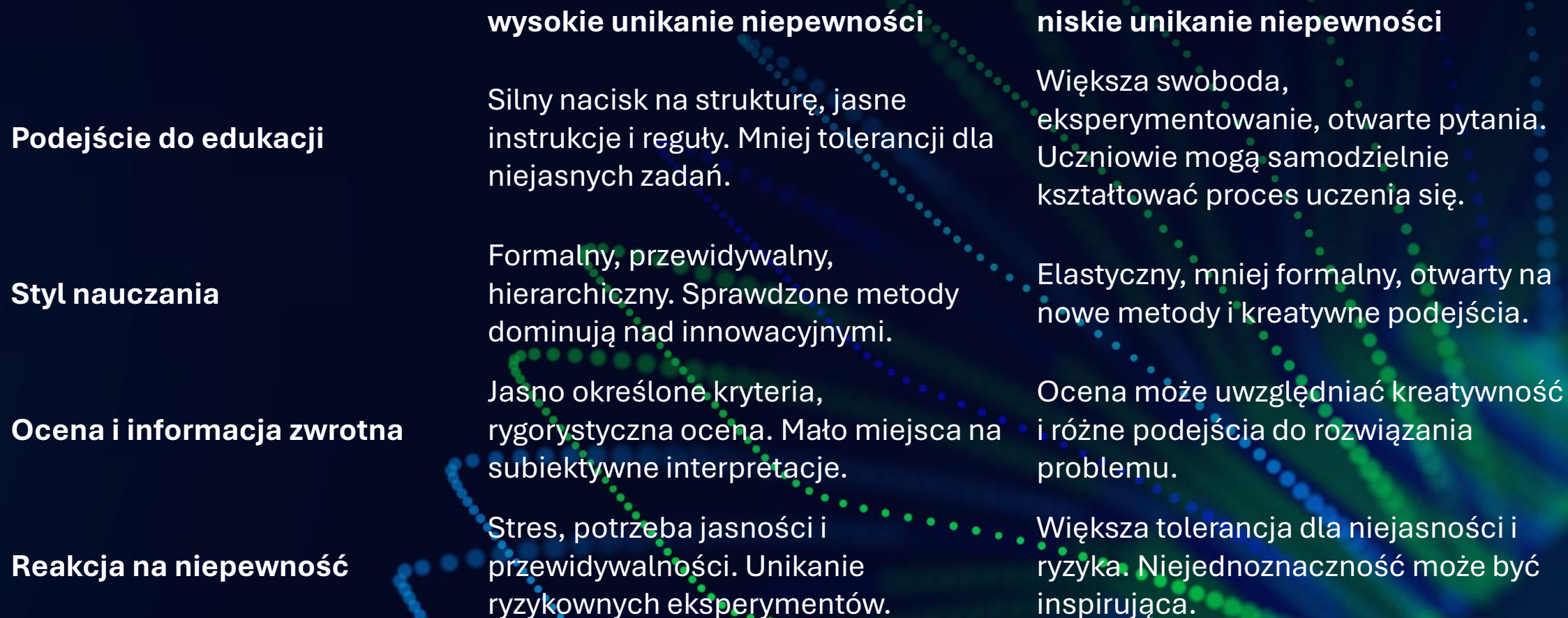
unikanie niepewności (Uncertainty Avoidance)

Określa, jak ludzie reagują na „nieznane” i ryzyko:

- wysoki poziom – potrzeba zasad, porządku i stabilności
- niski poziom – otwartość na zmiany, tolerancja dla niepewności



T+06:22



	wysokie unikanie niepewności	niskie unikanie niepewności
Podójście do edukacji	Silny nacisk na strukturę, jasne instrukcje i reguły. Mniej tolerancji dla niejasnych zadań.	Większa swoboda, eksperymentowanie, otwarte pytania. Uczniowie mogą samodzielnie kształtować proces uczenia się.
Styl nauczania	Formalny, przewidywalny, hierarchiczny. Sprawdzone metody dominują nad innowacyjnymi.	Elastyczny, mniej formalny, otwarty na nowe metody i kreatywne podejścia.
Ocena i informacja zwrotna	Jasno określone kryteria, rygorystyczna ocena. Mało miejsca na subiektywne interpretacje.	Ocena może uwzględniać kreatywność i różne podejścia do rozwiązania problemu.
Reakcja na niepewność	Stres, potrzeba jasności i przewidywalności. Unikanie ryzykownych eksperymentów.	Większa tolerancja dla niejasności i ryzyka. Niejednoznaczność może być inspirująca.

Wymiar kultury

Wynik (0–100)

Interpretacja

Dystans władzy (PDI)

68

Wysoki dystans: akceptacja hierarchii, autorytetu i nierówności władzy w społeczeństwie i organizacjach.

Indywidualizm vs. kolektywizm (IDV)

60

Umiarkowany indywidualizm: jednostki dbają przede wszystkim o siebie i bliskich, ale współpraca i więzi społeczne są stosunkowo ważne.

Męskość vs. kobiecość (MAS)

64

Umiarkowany męski: Dążenie do sukcesu, rywalizacji i osiągnięć materialnych.

Unikanie niepewności (UAI)

93

Bardzo wysoki: potrzeba porządku, stabilności i przewidywalności, preferowanie jasnych zasad i norm.

Orientacja długoterminowa vs. krótkoterminowa (LTO)

38

Skłonność do celów krótkoterminowych: szacunek dla tradycji, wierność przeszłości i społecznych zobowiązań.

Pobłażliwość vs. powściągliwość (IND)

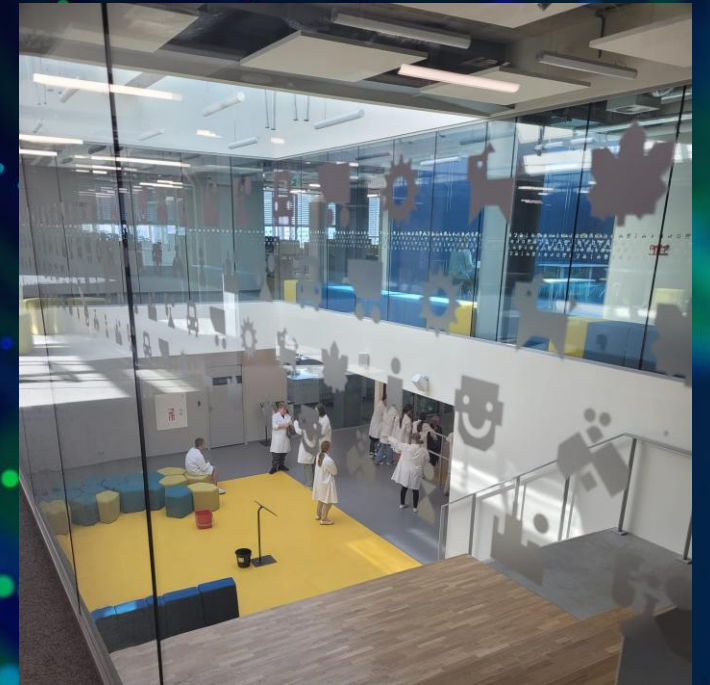
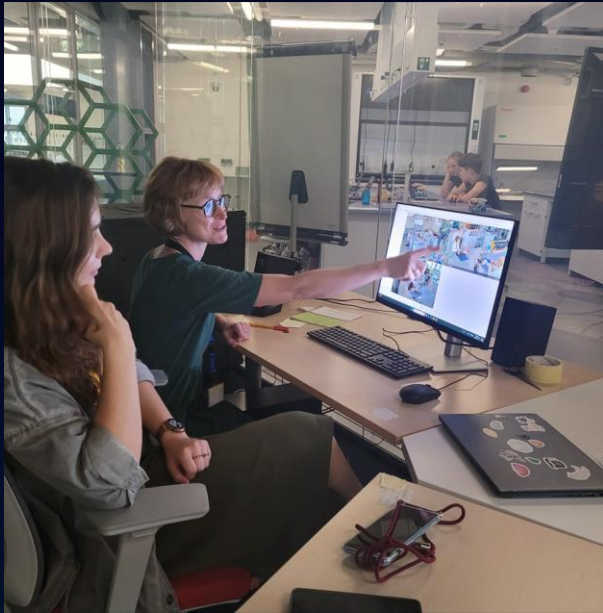
29

Spółeczeństwo restrykcyjne: kontrola, nacisk na dyscyplinę i normy społeczne.



edukacyjny ekosystem







Odwaga poznawcza – jak ją wspierać?



1. Tworzyć bezpieczne środowiska testowania. Tylko – co to znaczy bezpieczne?

Każdy Może się Odważyć

We Are the Champions

konkurs „Mistrzowie KMO”
The “YEC Champions” competition





2. Nagradzać wysiłek, nie tylko wynik.

3. Normalizować zmianę.

The background of the slide is a dark blue gradient. It features several glowing, dotted lines in shades of green and cyan. These lines are curved and appear to be part of a larger, abstract pattern that resembles a stylized tree or a series of branching paths. The dots are small and bright, creating a sense of motion and energy.



CENTRIUM
NAUKI
KOPERNIK

SAMSUNG

Szkoła
z technologią

Szkoła . . .
z technologią

CENTRIUM
NAUKI
KOPERNIK

SAMSUNG

Szkoła . . .
z technologią

CENTRIUM
NAUKI
KOPERNIK

SAMSUNG

Szkoła
z technologią

Szkoła . . .
z technologią

CENTRIUM
NAUKI
KOPERNIK

Szk
z te

CENTRIUM
NAUKI
KOPERNIK

SAMSUNG

Szkoła . . .
z technologią

CENTRIUM
NAUKI
KOPERNIK

SAMSUNG

Szkoła
z technologią

Szkoła . . .
z technologią

CENTRIUM
NAUKI
KOPERNIK

Szk
z te

CENTRIUM
NAUKI
KOPERNIK

The background features a series of glowing, dotted lines in shades of blue and green. These lines are arranged in a way that suggests the shape of a hand or a fan, with the lines radiating from a central point on the right side of the image. The overall effect is a dynamic, digital-looking pattern against a dark blue background.

4. Budować kulturę zaufania.

OBYCIE MOŻLIWIE
WIELU PERSPEKTYW,
KTÓRE MOGA POSŁUŻYĆ
DO STIMULACJI
STRATEG



Justyna Średzińska

Justyna Średzińska



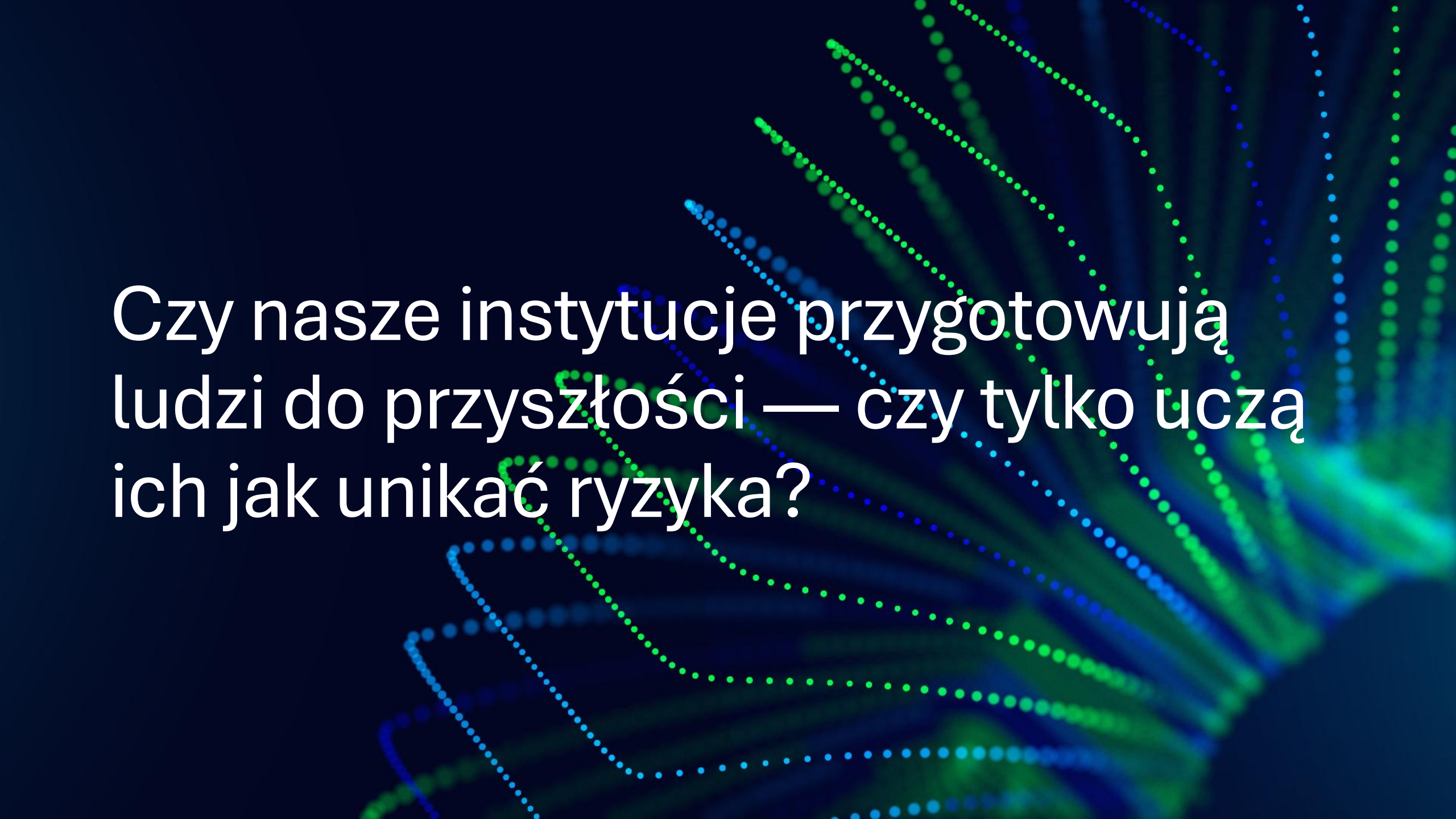
The background features a series of glowing, dotted lines in shades of blue and green. These lines are arranged to form a shape that resembles an open hand or a fan, with the lines radiating from the right side towards the left. The overall effect is a dynamic, digital aesthetic.

5. Rozwijać wspólnoty uczenia się.



CEN
NAU
OP

WV 299TR



Czy nasze instytucje przygotowują
ludzi do przyszłości — czy tylko uczą
ich jak unikać ryzyka?